

平成23年度

新発田市賃金労働時間等実態調査結果報告書



新発田商工会議所

## ●目次

・調査方法の概要	1 ページ
・事業所の構成	2 ページ
・労働者の構成	3 ページ
・所定内賃金	4 ページ
・業種別賃金	5 ページ
・男性の年齢別賃金	6 ページ
・女性の年齢別賃金	7 ページ
・月間労働時間数	8 ページ
・初任給の状況	9 ページ
・賃金決定要素	10 ページ
・パートタイム労働者の1時間当たりの所定内賃金	11 ページ
・夏季賞与の状況	12 ページ
・年末賞与の状況	13 ページ
・男性労働者の職種別・年齢別労働時間および賃金支給総額	14 ページ
・女性労働者の職種別・年齢別労働時間および賃金支給総額	15 ページ
・一般労働者の業種別・労働者数別・男女別労働時間および賃金支給総額	16 ページ
・男性パートタイム労働者の年齢別労働時間および賃金支給総額	17 ページ
・女性パートタイム労働者の年齢別労働時間および賃金支給総額	17 ページ
・パートタイム労働者の業種別・男女別労働時間および賃金支給総額	17 ページ
・新発田市賃金労働時間等実態調査票【事業所票】	18 ページ
・新発田市賃金労働時間等実態調査票【個人別】	19 ページ
・賃金の分類	20 ページ
・新潟県 平成23年夏季一時金要求妥結状況	21 ページ
・第1表 産業別妥結状況	22 ページ
・第2表 企業規模別妥結状況	23 ページ
・第3表 年次別要求妥結状況の推移	23 ページ

## ●調査方法の概要

### 調査の目的

本調査は、新発田市内の企業に雇用されている常用労働者の賃金等の実態を把握することにより、労働環境の整備や雇用の確保、労使関係の改善など今後の企業経営の参考に供することを目的に実施した。

### 調査の方法

新発田市に本店・営業所等の所在する事業所のうち、常用労働者5名以上雇用する全事業所について調査した。調査対象事業所は653事業所で、そのうち有効回答のあった173事業所(有効回答率26.5%)について集計した。

### 調査労働者

調査事業所に雇用される常用労働者のうちから、一定の方法によって抽出された一般労働者2,419人、パートタイム労働者436人について調査し、これを区分して集計した。

### 調査時点

平成23年7月31日現在で調査を実施した。初任給についても7月の確定初任給について調査した。

### 集計方法

事業所票の調査事項については、各事業所を1単位とする単純算術平均とし、機械集計を行った。

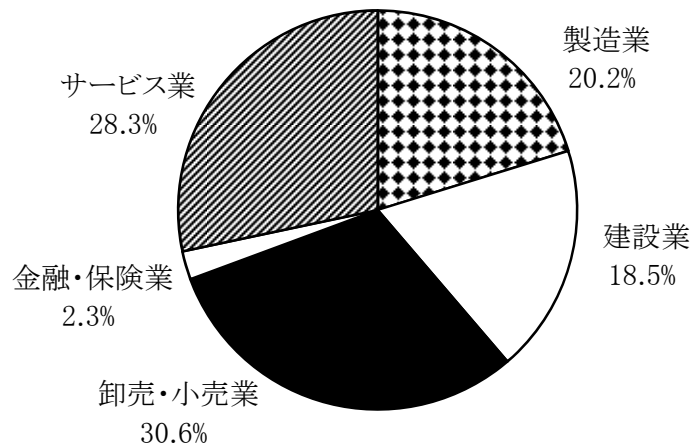
個人別の調査事項については、各労働者を1単位とする単純算術平均とし、機械集計を行った。

●事業所の構成

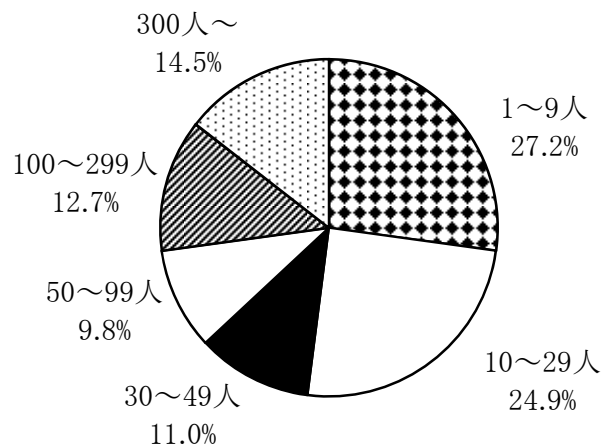
(単位:事業所数)

業種	1～9人	10～29人	30～49人	50～99人	100～299人	300人～	合計
製造業	5	11	7	5	4	3	35
建設業	13	10	5	3	0	1	32
卸売・小売業	11	9	4	6	11	12	53
金融・保険業	0	0	0	0	2	2	4
サービス業	18	13	3	3	5	7	49
合計	47	43	19	17	22	25	173

事業所の構成【業種別】

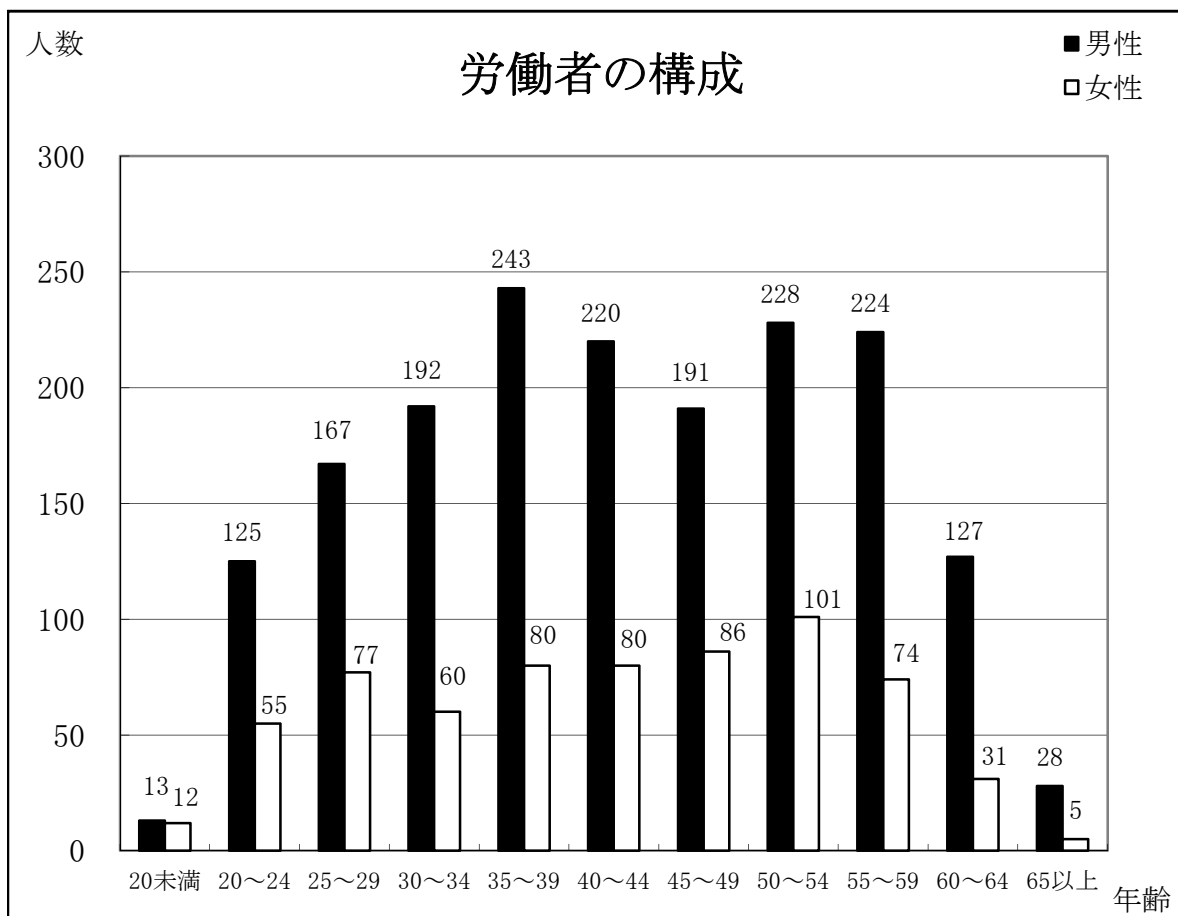


事業所の構成【労働者数別】



●労働者の構成

年齢	男性		女性		合計 人
	対象人数	勤続年数	対象人数	勤続年数	
20未満	13	0.3	12	0.3	25
20～24	125	2.0	55	1.9	180
25～29	167	4.8	77	4.2	244
30～34	192	8.7	60	8.2	252
35～39	243	11.6	80	10.8	323
40～44	220	13.8	80	11.6	300
45～49	191	15.3	86	14.1	277
50～54	228	19.8	101	17.1	329
55～59	224	21.8	74	19.9	298
60～64	127	21.7	31	21.4	158
65以上	28	18.6	5	41.0	33
合計	1,758	13.8	661	12.1	2,419
パート	67	8.6	369	6.9	436
総合計	1,825	13.6	1,030	10.3	2,855



## ●所定内賃金

所定内賃金

(単位:円)

区分	20年7月	21年7月	22年7月	23年7月	対前年比 (23年-22年)	対前年 上昇率
男性	266,147	260,934	266,634	260,641	-5,993	-2.25%
女性	186,741	185,491	192,012	192,848	836	0.44%

男性の所定内賃金は260,641円で22年に比べ5,993円、2.25%減少している。

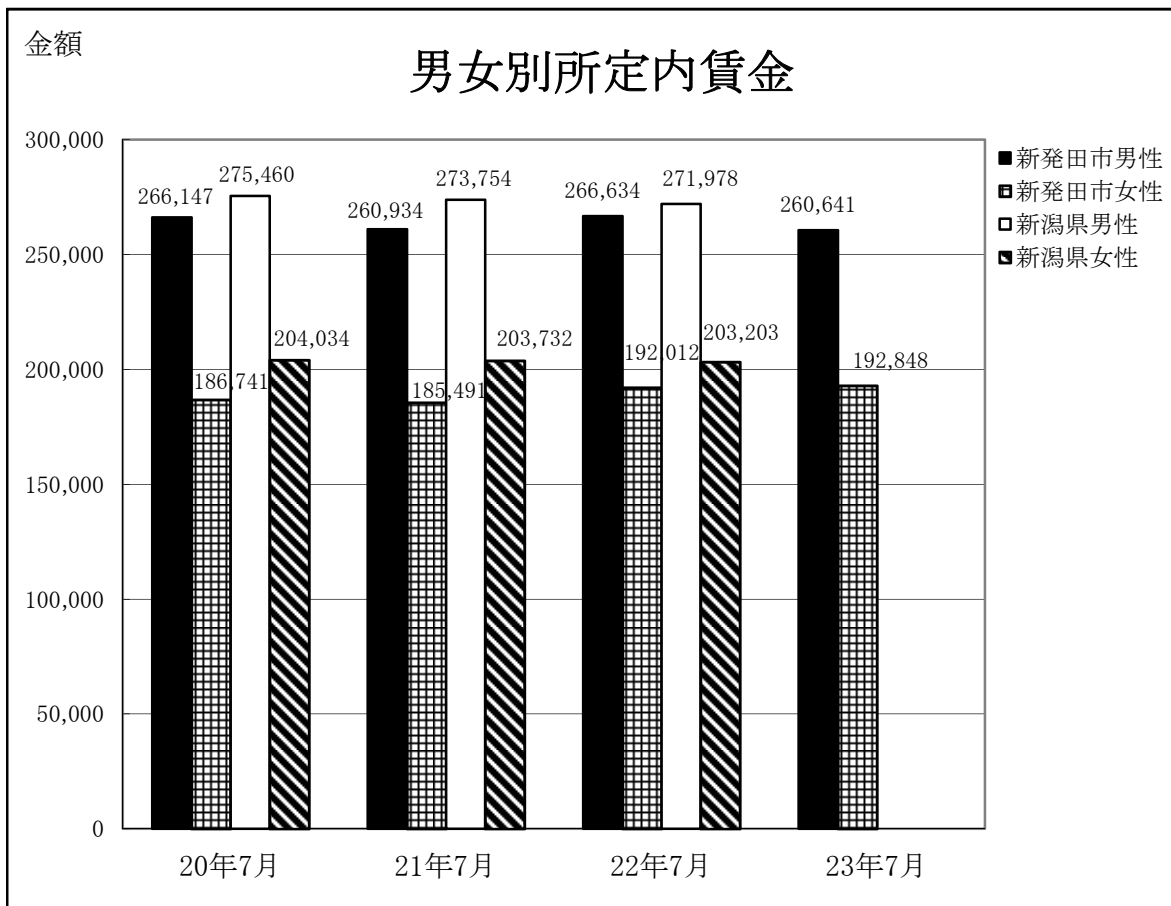
女性の所定内賃金は192,848円で22年に比べ836円、0.44%増加している。

男女間格差(男性の所定内賃金を100%とした場合の女性の所定内賃金)は74.0%となっている。

【参照】新潟県の賃金

(単位:円)

区分	20年7月	21年7月	22年7月	23年7月
男性	275,460	273,754	271,978	
女性	204,034	203,732	203,203	



## ●業種別賃金

【男性】

(単位:円)

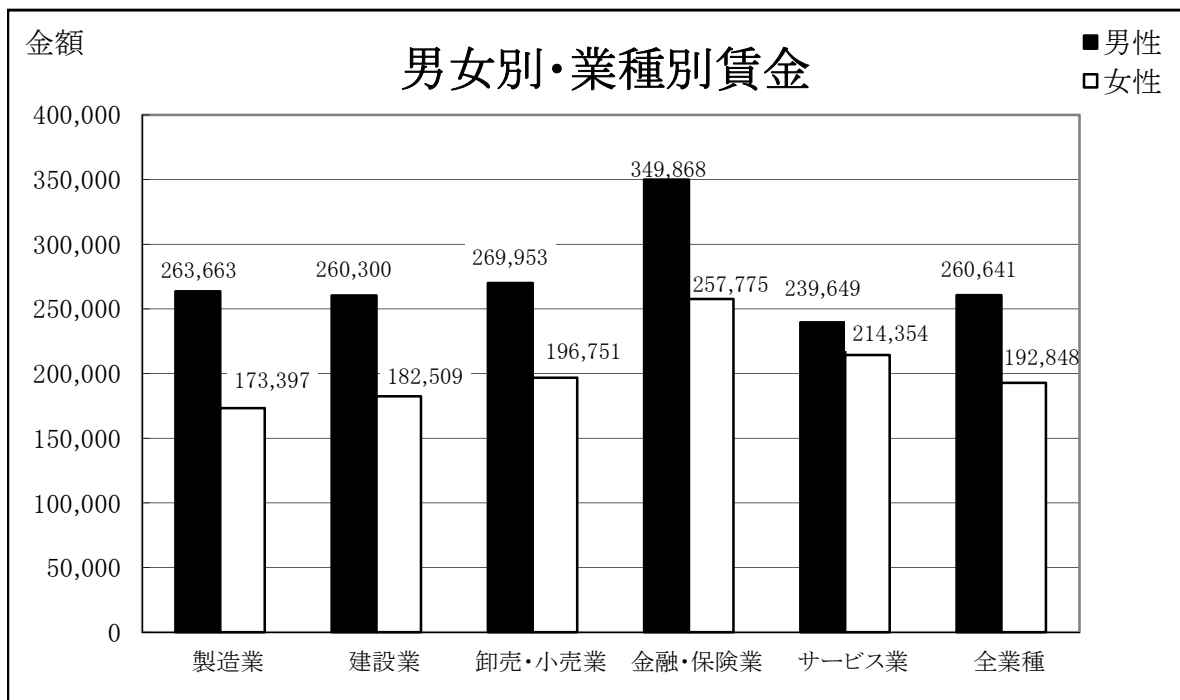
業種	年齢	勤続年数	賃金支給総額	
			所定内	所定外
製造業	41.2	12.7	293,976	30,314
建設業	45.1	14.3	276,062	15,762
卸売・小売業	41.5	15.7	283,569	13,616
金融・保険業	41.8	16.6	372,454	22,586
サービス業	43.6	12.3	270,637	30,988
全業種	42.8	13.8	283,754	23,113

【女性】

(単位:円)

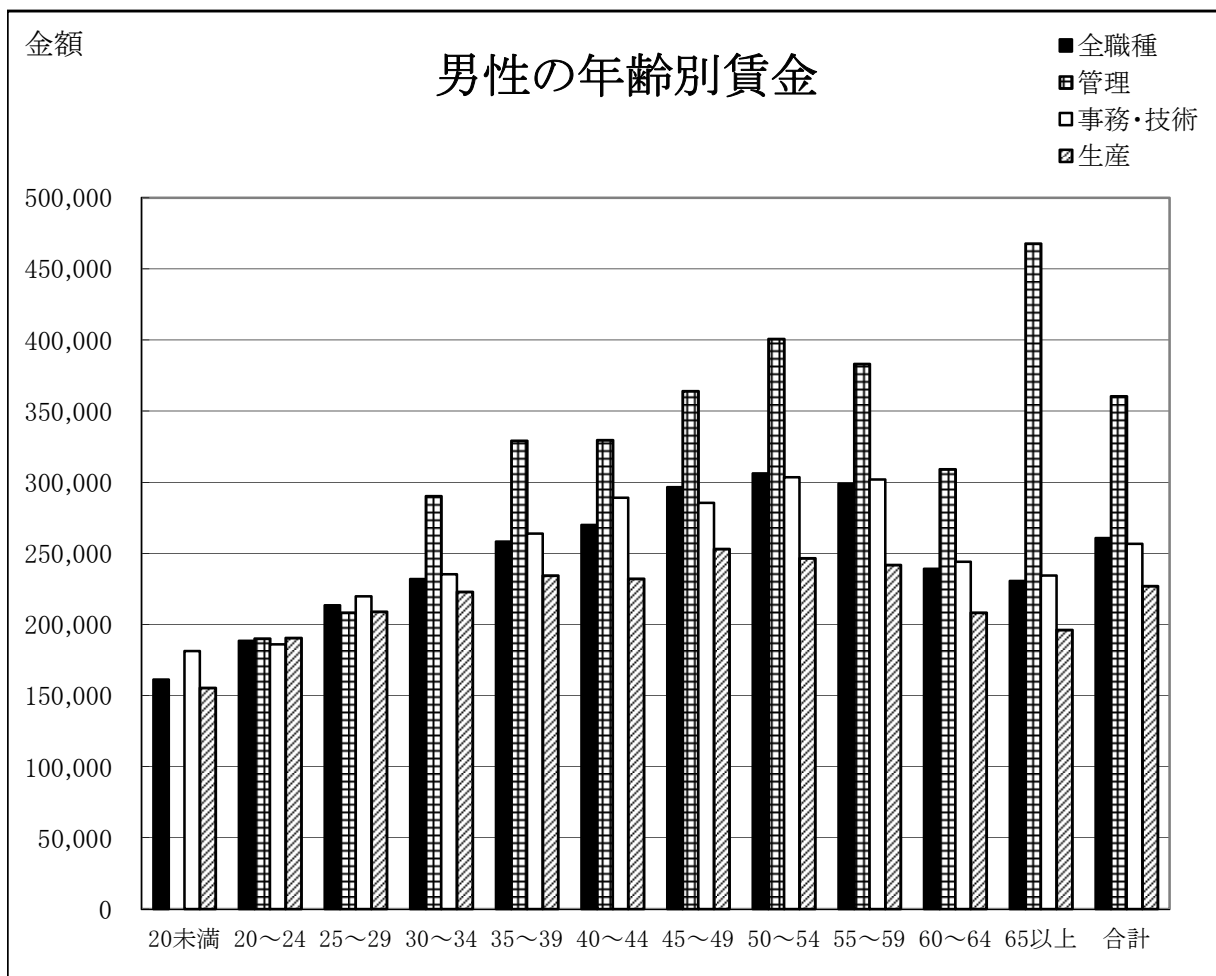
業種	年齢	勤続年数	賃金支給総額	
			所定内	所定外
製造業	42.9	12.4	185,649	12,252
建設業	44.1	14.9	186,070	3,561
卸売・小売業	40.6	12.2	206,467	9,717
金融・保険業	35.2	12.7	279,955	22,179
サービス業	40.7	10.7	224,675	10,321
全業種	41.6	12.1	203,764	10,916

端数を四捨五入しており、賃金支給総額と所定内賃金＋所定外賃金が合わない箇所がある。



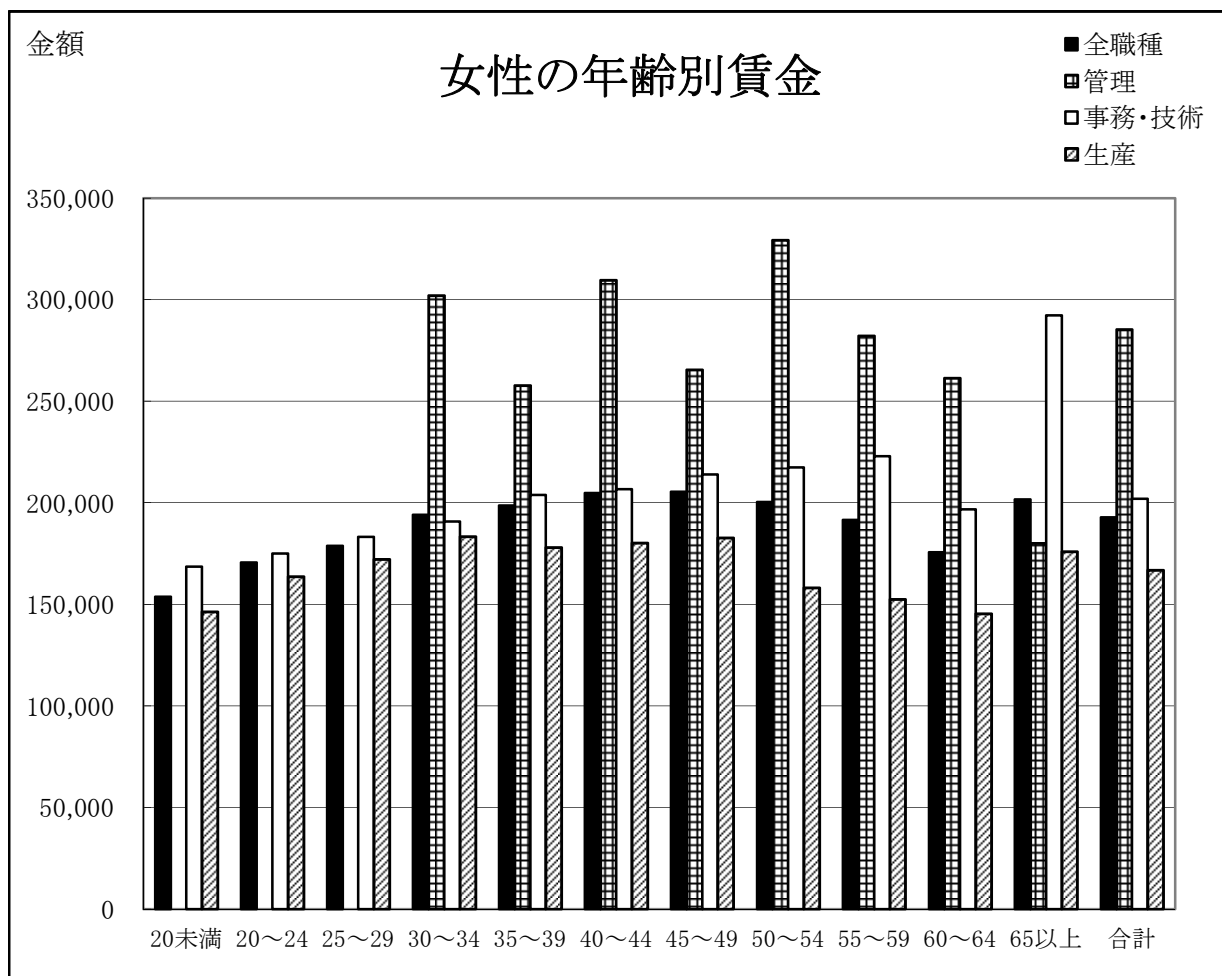
●男性の年齢別賃金

年齢	全職種		管理		事務・技術		生産	
	人数	所定内賃金	人数	所定内賃金	人数	所定内賃金	人数	所定内賃金
20歳未満	13	161,319	0	0	3	181,199	10	155,355
20～24歳	125	188,392	1	190,000	57	185,955	67	190,441
25～29歳	167	213,423	3	208,333	68	219,804	96	209,062
30～34歳	192	231,942	10	290,303	86	235,316	96	222,840
35～39歳	243	258,243	30	329,231	100	263,929	113	234,365
40～44歳	220	270,025	41	329,489	76	289,129	103	232,260
45～49歳	191	296,410	59	364,030	53	285,565	79	253,185
50～54歳	228	306,211	73	400,747	41	303,542	114	246,634
55～59歳	224	298,948	68	383,156	53	301,807	103	241,882
60～64歳	127	239,180	29	309,009	28	244,150	70	208,263
65歳以上	28	230,629	3	467,684	4	234,350	21	196,055
合計	1,758	260,641	317	360,427	569	256,666	872	226,960



●女性の年齢別賃金

年齢	全職種		管理		事務・技術		生産	
	人数	所定内賃金	人数	所定内賃金	人数	所定内賃金	人数	所定内賃金
20歳未満	12	153,736	0	0	4	168,600	8	146,304
20～24歳	55	170,634	0	0	34	174,976	21	163,605
25～29歳	77	178,778	0	0	46	183,239	31	172,158
30～34歳	60	194,110	3	302,080	39	190,789	18	183,312
35～39歳	80	198,738	2	257,757	58	203,872	20	177,948
40～44歳	80	204,840	6	309,570	45	206,774	29	180,171
45～49歳	86	205,510	4	265,475	52	214,009	30	182,784
50～54歳	101	200,394	9	329,252	46	217,344	46	158,232
55～59歳	74	191,573	6	282,174	30	222,917	38	152,523
60～64歳	31	175,671	5	261,340	7	196,794	19	145,345
65歳以上	5	201,650	3	180,000	1	292,250	1	176,000
合計	661	192,848	38	285,371	362	201,951	261	166,752



## ●月間労働時間数

【男性】

(単位:時間)

業種	労働日数	労働時間		
		総労働時間	所定内	所定外
製造業	22.4	185.7	167.3	18.4
建設業	22.2	180.4	170.8	9.7
卸売・小売業	22.3	176.9	169.5	7.4
金融・保険業	20.1	166.3	151.4	14.8
サービス業	22.6	195.2	173.1	22.1
全業種	22.3	184.3	169.6	14.7

【女性】

(単位:時間)

業種	労働日数	労働時間		
		総労働時間	所定内	所定外
製造業	22.3	177.6	167.6	10.0
建設業	21.9	173.1	170.3	2.7
卸売・小売業	22.1	177.8	170.4	7.4
金融・保険業	19.5	158.0	147.9	10.0
サービス業	22.1	172.3	166.4	5.9
全業種	22.1	175.3	167.5	7.8

【参考】平成22年度新潟県に月間労働時間数

(単位:時間)

業種	労働日数	労働時間		
		総労働時間	所定内	所定外
中小企業	22.2	179.2	169.5	9.6
大企業	21.4	175.9	164.1	11.7
規模計	22.0	178.4	168.3	10.1

端数を四捨五入しており、総労働時間と所定内労働時間＋所定外労働時間が合わない箇所がある。

## ●初任給の状況

サンプル数が少ないため、参考値としてご利用下さい。

採用者数

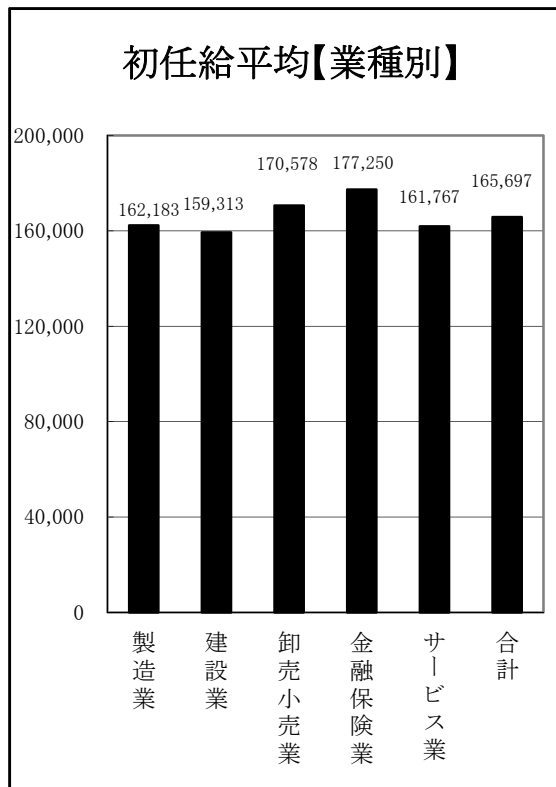
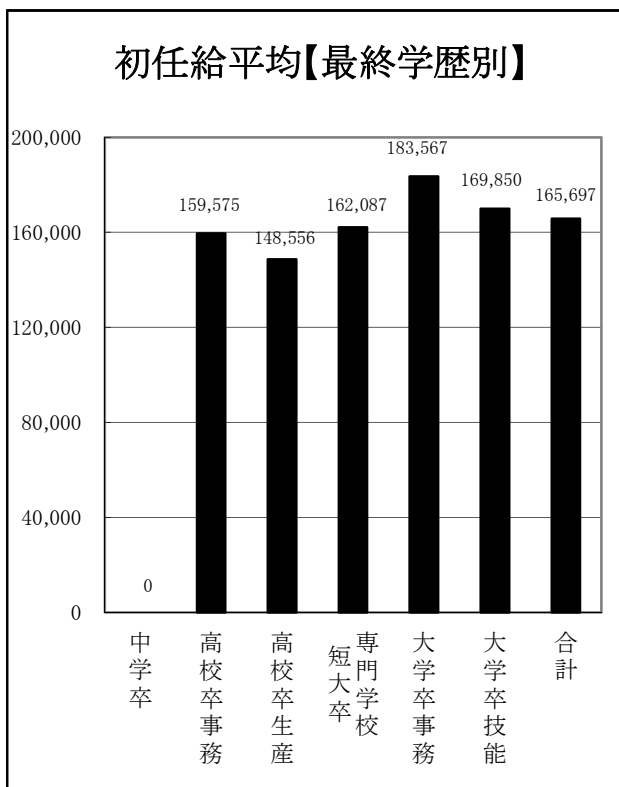
(単位:人)

業種	中学卒	高校卒 事務	高校卒 生産	専門学校 短大卒	大学卒 事務	大学卒 技能	合計
製造業	0	0	9	4	2	3	18
建設業	0	1	1	4	0	0	6
卸売・小売業	0	1	4	8	7	1	21
金融・保険業	0	0	0	0	4	0	4
サービス業	0	2	1	2	5	2	12
合計	0	4	15	18	18	6	61

初任給平均

(単位:人)

業種	中学卒	高校卒 事務	高校卒 生産	専門学校 短大卒	大学卒 事務	大学卒 技能	合計
製造業	0	0	147,816	164,150	196,629	179,700	162,183
建設業	0	150,000	155,000	162,720	0	0	159,313
卸売・小売業	0	160,000	154,500	166,011	186,579	170,000	170,578
金融・保険業	0	0	0	0	177,250	0	177,250
サービス業	0	164,150	125,000	141,000	179,180	155,000	161,767
合計	0	159,575	148,556	162,087	183,567	169,850	165,697

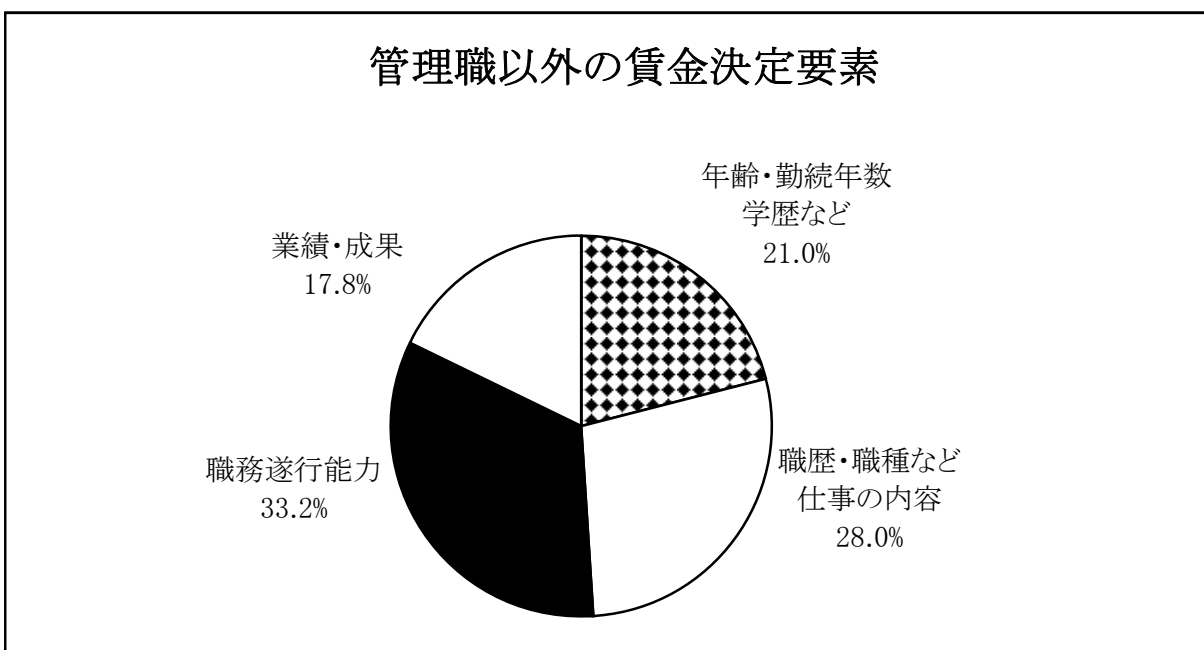
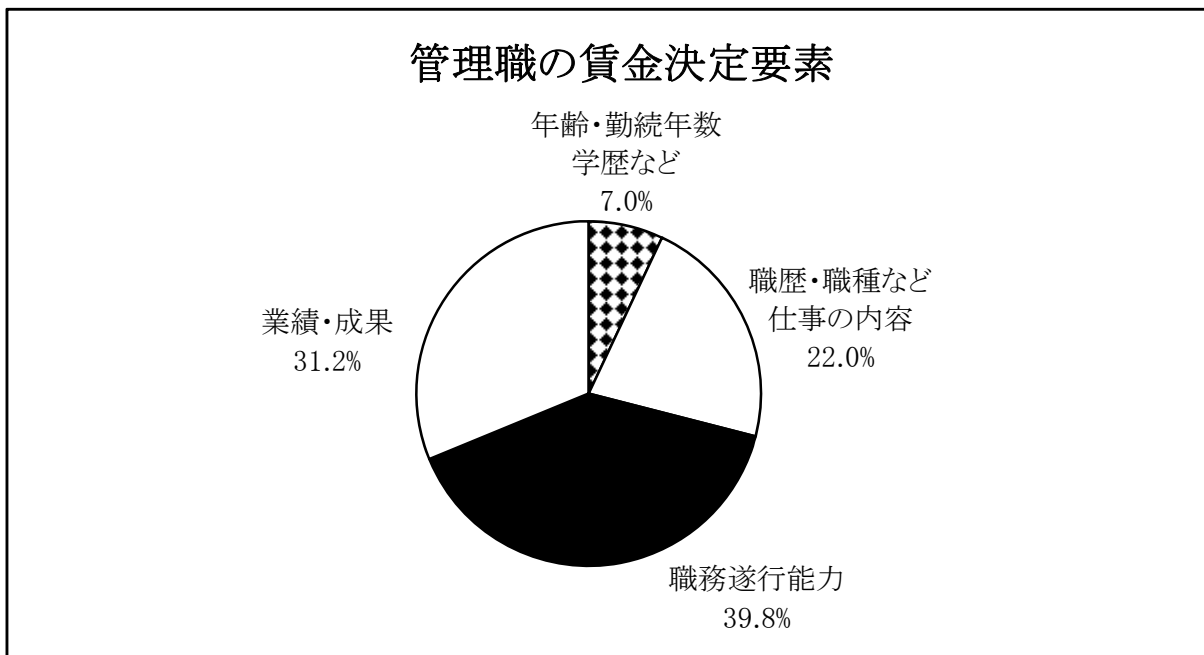


## ●賃金決定要素

(単位:事業所数)

	年齢・勤続年数 学歴など	職歴・職種など 仕事の内容	職務遂行能力	業績・成果	合計
管理職	13	41	74	58	186
管理職以外	45	60	71	38	214

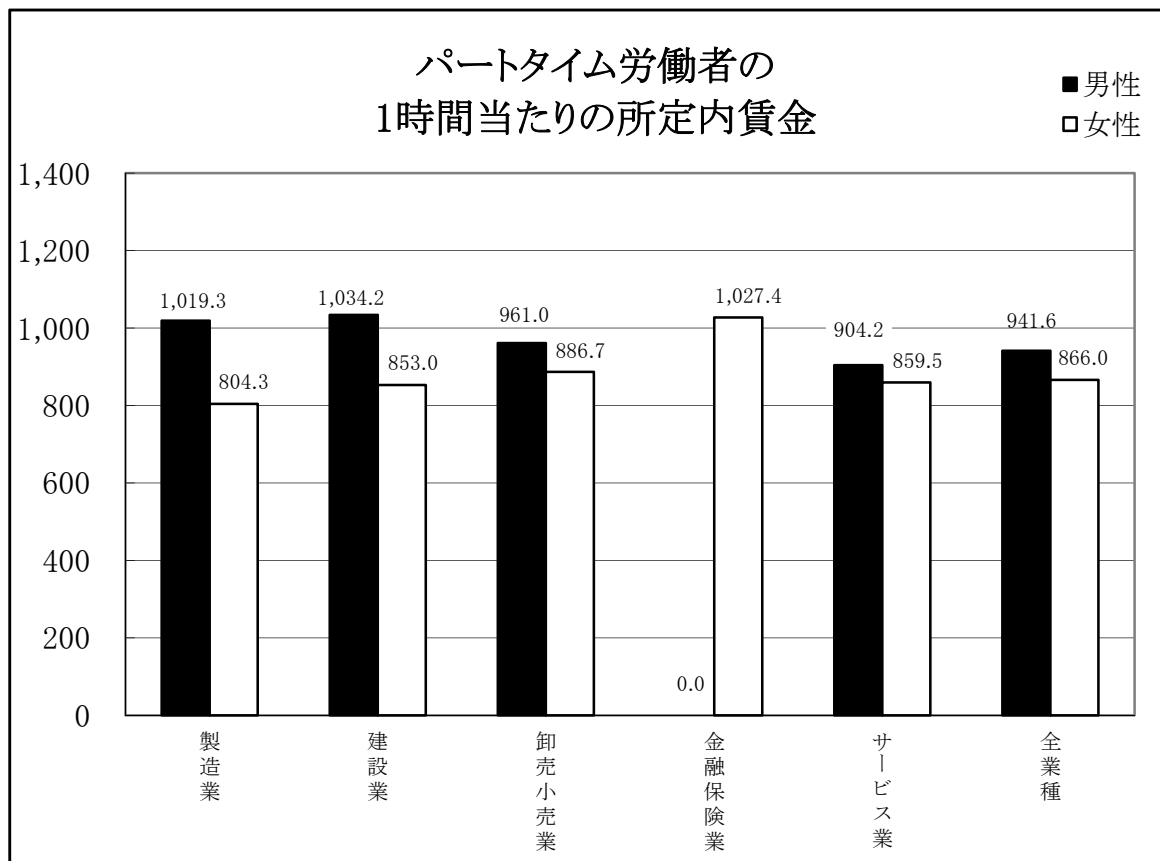
無回答の事業所や複数回答した事業所が多かったため、事業所数が異なる。



## ●パートタイム労働者の1時間当たりの所定内賃金

一部業種のサンプル数が少ないため、参考値としてご利用下さい。

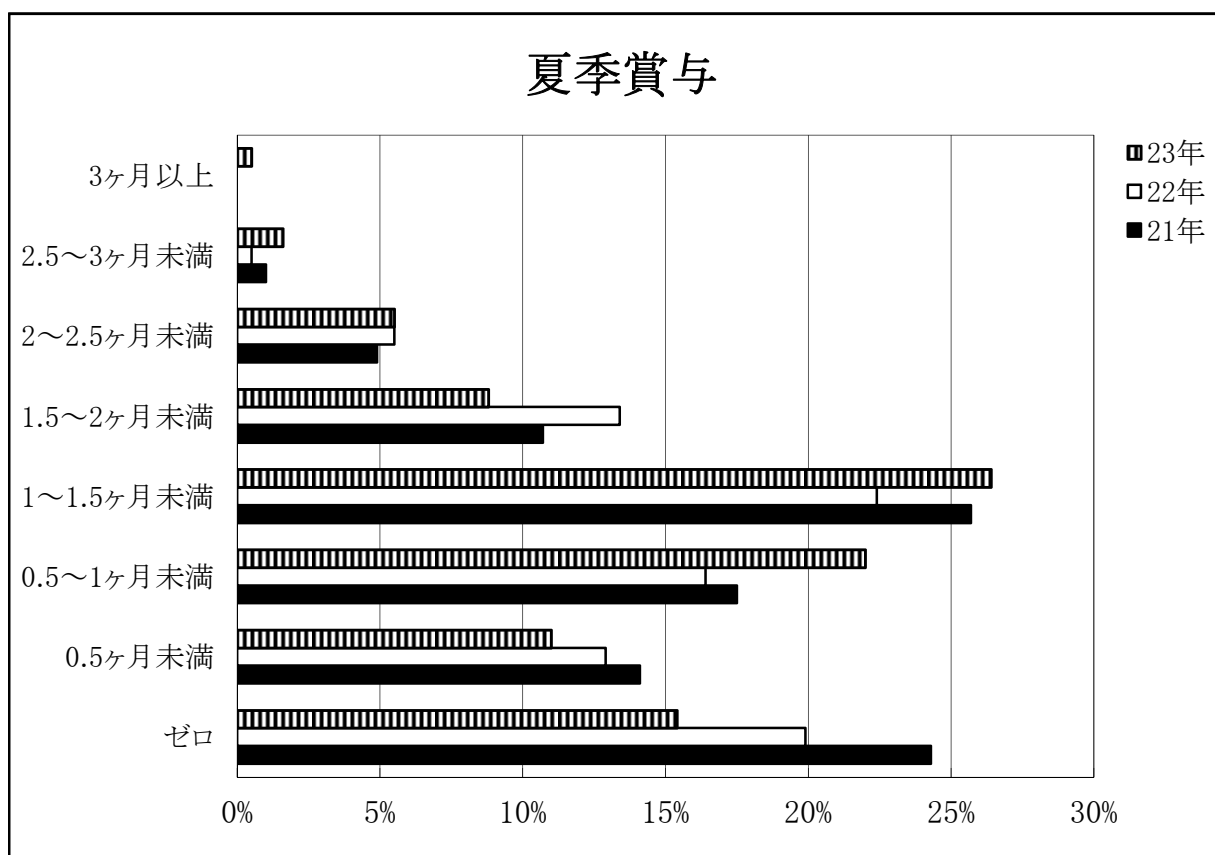
業種	性別	対象 人数	年齢	勤続 年数	労働 日数	所定内 労働時間	所定内 賃金	1時間当たりの 所定内賃金
		人	歳	年	日	時間	円	円
製造	男性	4	52.3	4.3	22.0	137.8	140,408	1,019.3
	女性	76	48.4	8.7	21.1	117.4	94,440	804.3
建設	男性	3	53.3	2.0	20.0	160.7	166,167	1,034.2
	女性	9	49.3	6.4	18.6	104.2	88,901	853.0
卸売・小売	男性	30	46.7	10.6	20.6	131.2	126,079	961.0
	女性	152	44.0	7.3	20.4	120.8	107,068	886.7
金融・保険	男性	0	0.0	0.0	0.0	0.0	0	0.0
	女性	13	45.4	6.9	18.8	127.7	131,188	1,027.4
サービス	男性	30	52.6	7.8	20.4	146.3	132,300	904.2
	女性	119	47.9	5.3	21.1	109.6	94,164	859.5
全業種	男性	67	50.0	8.6	20.6	139.7	131,515	941.6
	女性	369	46.4	6.9	20.7	116.3	100,712	866.0



## ●夏季賞与の状況

(単位;事業所数)

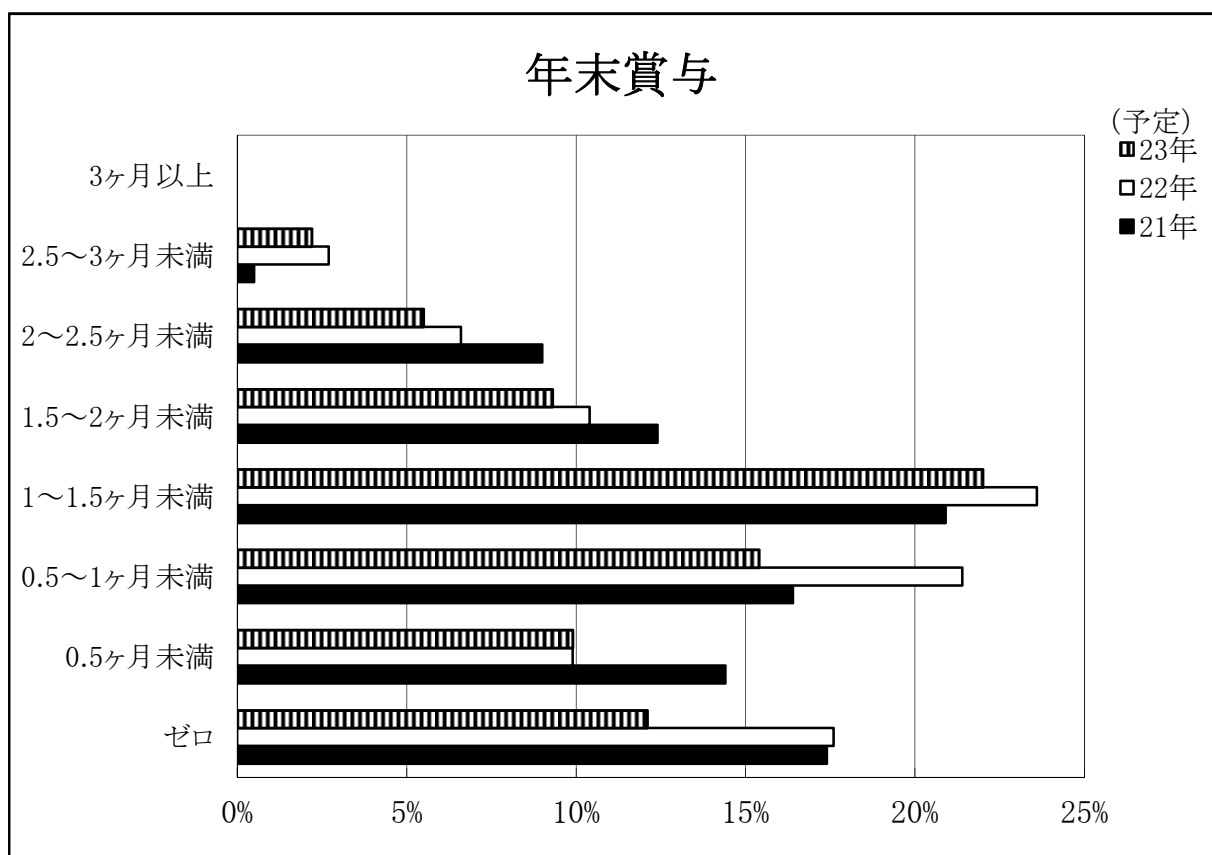
賞与額	21年夏季		22年夏季		23年夏季	
	数	割合	数	割合	数	割合
ゼロ	50	24.3%	40	19.9%	28	15.4%
0.5ヶ月未満	29	14.1%	26	12.9%	20	11.0%
0.5～1ヶ月未満	36	17.5%	33	16.4%	40	22.0%
1～1.5ヶ月未満	53	25.7%	45	22.4%	48	26.4%
1.5～2ヶ月未満	22	10.7%	27	13.4%	16	8.8%
2～2.5ヶ月未満	10	4.9%	11	5.5%	10	5.5%
2.5～3ヶ月未満	2	1.0%	1	0.5%	3	1.6%
3ヶ月以上	0	0.0%	0	0.0%	1	0.5%
無回答	4	1.9%	18	9.0%	16	8.8%
合計	206	100.0%	201	100.0%	182	100.0%



●年末賞与の状況

(単位;事業所数)

賞与額	21年末		22年末		23年末(予定)	
	数	割合	数	割合	数	割合
ゼロ	35	17.4%	32	17.6%	22	12.1%
0.5ヶ月未満	29	14.4%	18	9.9%	18	9.9%
0.5～1ヶ月未満	33	16.4%	39	21.4%	28	15.4%
1～1.5ヶ月未満	42	20.9%	43	23.6%	40	22.0%
1.5～2ヶ月未満	25	12.4%	19	10.4%	17	9.3%
2～2.5ヶ月未満	18	9.0%	12	6.6%	10	5.5%
2.5～3ヶ月未満	1	0.5%	5	2.7%	4	2.2%
3ヶ月以上	0	0.0%	0	0.0%	0	0.0%
無回答	18	9.0%	14	7.7%	43	23.6%
合計	201	100.0%	182	100.0%	182	100.0%



●男性労働者の職種別・年齢別労働時間および賃金支給総額

職種	年齢 歳	大学 人	短大 人	高校 人	中学 人	対象 人数 人	年齢 歳	勤続 年数 年	労働 日数 日	月間実労働時間			賃金支給総額		
										計	所定内	所定外	計	所定内	所定外
										時間	時間	時間	円	円	円
管理	20未満	0	0	0	0	0	0.0	0.0	0.0	0.0	0.0	0.0	0	0	0
	20～24	0	1	0	0	1	23.0	3.0	23.0	172.0	172.0	0.0	190,000	190,000	0
	25～29	1	0	2	0	3	28.3	9.3	24.7	191.7	190.0	1.7	208,333	208,333	0
	30～34	1	3	6	0	10	33.1	11.7	22.4	180.4	171.2	9.2	308,130	290,303	17,827
	35～39	11	3	15	1	30	37.2	14.5	22.5	186.6	171.7	14.9	355,477	329,231	26,245
	40～44	10	6	24	1	41	41.5	16.9	22.2	174.2	167.4	6.8	341,813	329,489	12,325
	45～49	25	2	30	2	59	46.6	18.8	21.9	179.7	167.9	11.9	375,153	364,030	11,123
	50～54	21	9	41	2	73	52.2	25.9	21.9	174.3	168.4	5.9	408,561	400,747	7,814
	55～59	19	1	46	2	68	56.9	27.0	22.1	173.3	169.2	4.1	388,871	383,156	5,714
	60～64	7	1	19	2	29	61.3	28.6	22.3	175.5	172.7	2.8	311,560	309,009	2,551
	65以上	0	0	3	0	3	66.7	27.0	24.3	179.7	179.7	0.0	467,684	467,684	0
	合計		95	26	186	10	317	49.4	22.2	22.1	176.8	169.5	7.3	370,396	360,427
事務・技術	20未満	0	0	3	0	3	18.7	0.3	22.3	178.3	168.0	10.3	196,847	181,199	15,648
	20～24	18	23	15	1	57	22.4	1.6	22.2	184.0	168.9	15.0	206,172	185,955	20,217
	25～29	30	15	23	0	68	27.2	4.4	22.2	183.6	167.1	16.4	246,830	219,804	27,026
	30～34	26	20	39	1	86	32.1	8.2	22.3	186.2	167.4	18.8	267,162	235,316	31,846
	35～39	41	24	35	0	100	37.0	11.7	22.1	183.4	168.5	15.0	290,486	263,929	26,557
	40～44	17	13	43	3	76	41.8	14.7	22.0	182.1	168.3	13.8	316,085	289,129	26,956
	45～49	12	8	33	0	53	46.8	15.8	22.3	185.4	172.1	13.3	316,166	285,565	30,601
	50～54	10	2	26	3	41	52.0	18.2	22.2	177.5	167.0	10.5	327,709	303,542	24,167
	55～59	8	3	33	9	53	57.1	24.6	22.2	176.2	170.4	5.9	316,146	301,807	14,339
	60～64	5	0	20	3	28	61.5	24.3	21.4	166.0	162.2	3.7	250,631	244,150	6,481
	65以上	0	0	3	1	4	67.3	10.0	21.8	165.3	162.8	2.5	237,287	234,350	2,937
	合計		167	108	273	21	569	39.4	12.3	22.1	181.8	168.2	13.6	281,352	256,666
生産	20未満	0	0	10	0	10	18.7	0.3	22.5	191.0	171.9	19.1	175,551	155,355	20,195
	20～24	3	16	43	5	67	22.2	2.4	22.6	187.5	166.5	21.0	219,483	190,441	29,043
	25～29	8	30	56	2	96	27.1	4.9	22.4	188.9	168.5	20.4	239,287	209,062	30,225
	30～34	7	16	66	7	96	32.1	8.9	22.7	187.6	170.0	17.6	249,534	222,840	26,694
	35～39	5	14	86	8	113	36.6	10.9	22.5	189.7	170.3	19.4	264,566	234,365	30,201
	40～44	2	7	83	11	103	41.9	11.9	23.0	193.7	170.8	22.9	267,421	232,260	35,161
	45～49	2	3	67	7	79	47.0	12.4	22.8	194.4	173.0	21.4	284,334	253,185	31,149
	50～54	7	1	95	11	114	52.3	16.4	22.5	192.4	174.7	17.7	273,461	246,634	26,827
	55～59	4	2	75	22	103	57.2	16.8	22.2	186.7	172.9	13.7	261,948	241,882	20,066
	60～64	1	1	45	23	70	61.6	17.8	21.7	176.8	168.9	7.9	218,501	208,263	10,237
	65以上	0	0	9	12	21	66.3	19.1	21.2	175.3	157.5	17.8	218,779	196,055	22,725
	合計		39	90	635	108	872	42.5	11.7	22.5	188.7	170.6	18.2	253,824	226,960
全職種	20未満	0	0	13	0	13	18.7	0.3	22.5	188.1	171.0	17.1	180,465	161,319	19,146
	20～24	21	40	58	6	125	22.3	2.0	22.4	185.8	167.7	18.1	213,178	188,392	24,786
	25～29	39	45	81	2	167	27.2	4.8	22.4	186.8	168.3	18.5	241,802	213,423	28,379
	30～34	34	39	111	8	192	32.1	8.7	22.5	186.6	168.9	17.7	260,482	231,942	28,540
	35～39	57	41	136	9	243	36.8	11.6	22.3	186.7	169.7	17.0	286,456	258,243	28,213
	40～44	29	26	150	15	220	41.8	13.8	22.5	186.1	169.3	16.8	298,096	270,025	28,071
	45～49	39	13	130	9	191	46.8	15.3	22.4	187.4	171.2	16.2	321,221	296,410	24,811
	50～54	38	12	162	16	228	52.2	19.8	22.3	183.9	171.3	12.6	326,472	306,211	20,261
	55～59	31	6	154	33	224	57.1	21.8	22.2	180.1	171.2	8.9	313,302	298,948	14,354
	60～64	13	2	84	28	127	61.5	21.7	21.8	174.1	168.3	5.8	246,834	239,180	7,654
	65以上	0	0	15	13	28	66.5	18.6	21.6	174.4	160.6	13.7	248,092	230,629	17,463
	合計		301	224	1,094	139	1,758	42.8	13.8	22.3	184.3	169.6	14.7	283,754	260,641

●女性労働者の職種別・年齢別労働時間および賃金支給総額

職種	年齢 歳	大学 人	短大 人	高校 人	中学 人	対象 人数 人	年齢 歳	勤続 年数 年	労働 日数 日	月間実労働時間			賃金支給総額		
										計	所定内	所定外	計	所定内	所定外
										時間	時間	時間	円	円	円
管理	20未満	0	0	0	0	0	0.0	0.0	0.0	0.0	0.0	0.0	0	0	0
	20～24	0	0	0	0	0	0.0	0.0	0.0	0.0	0.0	0.0	0	0	0
	25～29	0	0	0	0	0	0.0	0.0	0.0	0.0	0.0	0.0	0	0	0
	30～34	2	1	0	0	3	33.0	10.3	21.2	166.7	166.0	0.7	303,198	302,080	1,118
	35～39	1	0	1	0	2	37.0	9.5	21.5	181.0	165.0	16.0	296,814	257,757	39,057
	40～44	2	0	4	0	6	42.8	18.3	23.3	193.0	178.7	14.3	316,238	309,570	6,669
	45～49	1	1	2	0	4	46.5	19.8	23.5	182.3	168.0	14.3	265,534	265,475	59
	50～54	0	1	8	0	9	52.4	28.8	21.7	171.3	160.2	11.0	352,690	329,252	23,438
	55～59	1	0	5	0	6	56.7	23.0	23.0	182.8	179.4	3.3	294,081	282,174	11,907
	60～64	0	1	4	0	5	62.2	29.0	22.0	170.5	170.5	0.0	261,340	261,340	0
	65以上	0	0	3	0	3	68.7	48.0	26.0	194.0	194.0	0.0	180,000	180,000	0
	合計		7	4	27	0	38	51.2	24.3	22.7	179.5	171.7	7.8	296,005	285,371
事務・技術	20未満	0	0	4	0	4	19.0	0.5	23.0	164.5	158.3	6.3	176,799	168,600	8,199
	20～24	10	11	13	0	34	22.5	1.8	22.1	178.1	167.4	10.7	189,407	174,976	14,431
	25～29	16	8	22	0	46	26.6	3.6	22.1	179.3	168.6	10.7	197,061	183,239	13,822
	30～34	10	12	17	0	39	32.2	7.5	21.5	171.6	164.3	7.3	200,796	190,789	10,007
	35～39	5	18	35	0	58	36.9	10.9	21.8	172.8	163.9	8.9	215,860	203,872	11,988
	40～44	2	11	32	0	45	41.8	11.4	22.2	178.3	168.8	9.5	220,002	206,774	13,228
	45～49	3	9	40	0	52	46.7	13.6	22.0	174.7	168.5	6.3	224,614	214,009	10,605
	50～54	2	6	38	0	46	51.9	17.9	21.6	163.6	160.9	2.6	223,338	217,344	5,994
	55～59	1	5	22	2	30	56.6	22.7	21.8	166.4	164.0	2.4	227,225	222,917	4,308
	60～64	1	2	4	0	7	62.0	21.0	20.7	164.5	160.9	3.6	205,592	196,794	8,798
	65以上	0	0	0	1	1	65.0	10.0	22.0	165.0	165.0	0.0	292,250	292,250	0
	合計		50	82	227	3	362	39.7	11.1	21.9	173.0	165.7	7.3	212,609	201,951
生産	20未満	0	0	8	0	8	18.8	0.3	22.9	171.4	166.5	4.9	151,050	146,304	4,746
	20～24	1	5	15	0	21	22.2	2.1	22.3	172.5	169.1	3.4	167,845	163,605	4,241
	25～29	3	0	28	0	31	26.7	5.2	21.9	181.1	169.2	11.9	188,130	172,158	15,972
	30～34	0	6	12	0	18	31.8	9.3	21.9	174.7	166.7	7.9	195,571	183,312	12,259
	35～39	1	3	16	0	20	37.5	10.5	21.9	180.0	169.0	11.0	192,435	177,948	14,488
	40～44	0	3	26	0	29	42.0	10.7	22.4	177.8	165.8	11.9	195,709	180,171	15,538
	45～49	0	2	27	1	30	47.1	14.3	22.1	177.4	170.0	7.4	192,888	182,784	10,104
	50～54	1	2	40	3	46	52.1	14.1	22.6	179.2	170.4	8.8	169,965	158,232	11,732
	55～59	0	0	26	12	38	56.9	17.3	22.8	181.2	174.0	7.1	161,995	152,523	9,472
	60～64	0	0	10	9	19	61.7	19.5	22.1	175.3	167.4	7.9	154,142	145,345	8,798
	65以上	0	0	1	0	1	65.0	51.0	20.0	160.0	160.0	0.0	176,000	176,000	0
	合計		6	21	209	25	261	42.9	11.7	22.3	178.0	169.4	8.6	178,066	166,752
全職種	20未満	0	0	12	0	12	18.8	0.3	22.9	169.1	163.8	5.3	159,633	153,736	5,897
	20～24	11	16	28	0	55	22.4	1.9	22.2	176.0	168.1	7.9	181,174	170,634	10,540
	25～29	19	8	50	0	77	26.6	4.2	22.0	180.0	168.9	11.2	193,465	178,778	14,687
	30～34	12	19	29	0	60	32.1	8.2	21.6	172.3	165.1	7.1	204,349	194,110	10,238
	35～39	7	21	52	0	80	37.0	10.8	21.8	174.8	165.2	9.6	212,028	198,738	13,290
	40～44	4	14	62	0	80	41.9	11.6	22.3	179.2	168.5	10.7	218,414	204,840	13,573
	45～49	4	12	69	1	86	46.8	14.1	22.1	176.0	169.0	7.0	215,450	205,510	9,940
	50～54	3	9	86	3	101	52.1	17.1	22.0	171.4	165.2	6.2	210,556	200,394	10,162
	55～59	2	5	53	14	74	56.8	19.9	22.4	175.3	170.4	4.9	199,149	191,573	7,576
	60～64	1	3	18	9	31	61.8	21.4	21.8	172.1	166.4	5.6	183,050	175,671	7,379
	65以上	0	0	4	1	5	67.2	41.0	24.0	181.4	181.4	0.0	201,650	201,650	0
	合計		63	107	463	28	661	41.6	12.1	22.1	175.3	167.5	7.8	203,764	192,848

●一般労働者の業種別・労働者数別・男女別労働時間及び賃金支給総額

業種	労働者数	性別	大学	短大	高校	中学	対象人数	年齢	勤続年数	労働日数	月間実労働時間			賃金支給総額		
											計	所定内	所定外	計	所定内	所定外
											時間	時間	時間	円	円	円
製造	1～29	男性	4	7	58	13	82	41.4	11.6	22.0	173.1	168.5	4.6	244,435	237,533	6,902
	1～29	女性	2	10	54	9	75	46.2	12.5	22.7	174.6	173.6	1.0	161,385	160,233	1,153
	30～99	男性	20	22	121	12	175	43.3	14.3	22.7	188.5	170.0	18.5	295,884	267,420	28,464
	30～99	女性	6	11	74	11	102	44.2	12.8	22.0	178.7	166.9	11.8	181,491	168,446	13,046
	100以上	男性	43	23	136	5	207	39.3	11.9	22.2	188.3	164.4	23.9	311,988	270,836	41,152
	100以上	女性	11	11	66	4	92	38.7	12.0	22.3	178.9	163.5	15.4	210,039	189,619	20,420
	合計	男性	67	52	315	30	464	41.2	12.7	22.4	185.7	167.3	18.4	293,976	263,663	30,314
	合計	女性	19	32	194	24	269	42.9	12.4	22.3	177.6	167.6	10.0	185,649	173,397	12,252
建設	1～9	男性	3	0	54	25	82	47.9	12.6	22.8	179.5	174.0	5.5	261,014	251,830	9,184
	1～9	女性	0	0	8	0	8	52.1	14.0	22.0	173.3	173.2	0.1	183,025	182,900	125
	10～29	男性	11	13	92	20	136	43.3	13.1	22.0	178.7	167.0	11.7	264,335	243,462	20,873
	10～29	女性	1	1	15	0	17	43.1	14.4	21.8	169.6	166.1	3.5	178,306	173,702	4,604
	30以上	男性	22	19	122	14	177	45.2	15.9	22.0	182.2	172.2	10.0	292,044	277,163	14,881
	30以上	女性	1	6	13	0	20	41.8	15.7	21.9	176.0	172.9	3.1	193,887	189,838	4,048
	合計	男性	36	32	268	59	395	45.1	14.3	22.2	180.4	170.8	9.7	276,062	260,300	15,762
	合計	女性	2	7	36	0	45	44.1	14.9	21.9	173.1	170.3	2.7	186,070	182,509	3,561
卸売・小売	1～9	男性	6	2	28	2	38	41.8	13.8	22.3	181.0	176.7	4.3	262,217	257,366	4,851
	1～9	女性	1	3	20	0	24	39.3	9.1	23.1	186.0	182.9	3.1	189,873	186,019	3,854
	10～29	男性	12	35	65	9	121	40.6	13.5	22.4	176.8	170.2	6.7	268,373	257,536	10,837
	10～29	女性	1	5	30	0	36	45.1	15.5	22.2	173.6	170.3	3.3	186,729	182,293	4,436
	30以上	男性	78	63	107	3	251	41.9	17.0	22.2	176.3	168.0	8.3	294,128	277,845	16,283
	30以上	女性	15	13	67	2	97	39.3	11.7	21.9	177.3	167.4	9.9	217,898	204,772	13,127
	合計	男性	96	100	200	14	410	41.5	15.7	22.3	176.9	169.5	7.4	283,569	269,953	13,616
	合計	女性	17	21	117	2	157	40.6	12.2	22.1	177.8	170.4	7.4	206,467	196,751	9,717
金融・保険	1～29	男性	0	0	0	0	0	0.0	0.0	0.0	0.0	0.0	0.0	0	0	0
	1～29	女性	0	0	0	0	0	0.0	0.0	0.0	0.0	0.0	0.0	0	0	0
	30～99	男性	0	0	0	0	0	0.0	0.0	0.0	0.0	0.0	0.0	0	0	0
	30～99	女性	0	0	0	0	0	0.0	0.0	0.0	0.0	0.0	0.0	0	0	0
	100以上	男性	38	1	7	1	47	41.8	16.6	20.1	166.3	151.4	14.8	372,454	349,868	22,586
	100以上	女性	7	6	10	0	23	35.2	12.7	19.5	158.0	147.9	10.0	279,955	257,775	22,179
	合計	男性	38	1	7	1	47	41.8	16.6	20.1	166.3	151.4	14.8	372,454	349,868	22,586
	合計	女性	7	6	10	0	23	35.2	12.7	19.5	158.0	147.9	10.0	279,955	257,775	22,179
サービス	1～9	男性	13	3	38	3	57	42.8	12.1	23.1	190.0	173.7	16.3	289,122	260,132	28,991
	1～9	女性	6	5	20	0	31	40.3	8.9	22.2	175.2	170.2	5.0	220,947	214,854	6,093
	10～29	男性	11	15	60	10	96	40.0	11.5	23.1	187.3	176.2	11.1	263,503	245,112	18,391
	10～29	女性	5	7	43	2	57	39.0	11.1	23.2	177.7	168.8	8.9	207,493	195,562	11,931
	30以上	男性	40	21	206	22	289	45.0	12.6	22.3	198.8	172.0	26.9	269,360	233,794	35,566
	30以上	女性	7	29	43	0	79	42.0	11.1	21.3	167.3	163.3	4.1	238,536	227,716	10,819
	合計	男性	64	39	304	35	442	43.6	12.3	22.6	195.2	173.1	22.1	270,637	239,649	30,988
	合計	女性	18	41	106	2	167	40.7	10.7	22.1	172.3	166.4	5.9	224,675	214,354	10,321
全業種総合計			364	331	1,557	167	2,419	42.5	13.3	22.2	181.9	169.0	12.8	261,896	242,117	19,780

●男性パートタイム労働者の年齢別労働時間および賃金支給総額

職種	年齢	大学	短大	高校	中学	対象 人数	年齢	勤続 年数	労働 日数	月間実労働時間			賃金支給総額		
										計	所定内	所定外	計	所定内	所定外
	歳	人	人	人	人	人	歳	年	日	時間	時間	時間	円	円	円
全職種	20未満	0	0	3	1	4	18.3	2.0	16.0	122.3	122.3	0.0	91,856	91,856	0
	20～24	0	0	4	0	4	23.0	1.0	20.5	149.1	147.6	1.5	128,588	127,242	1,346
	25～29	0	0	4	1	5	26.6	4.8	19.8	111.8	111.6	0.2	97,641	97,138	504
	30～34	0	0	3	0	3	31.7	3.7	21.3	138.8	138.8	0.0	138,937	138,937	0
	35～39	0	0	4	0	4	36.0	4.3	22.0	172.0	163.3	8.8	156,722	148,440	8,282
	40～44	1	0	4	0	5	41.8	12.0	22.4	153.6	152.0	1.6	134,428	132,700	1,728
	45～49	0	0	1	0	1	46.0	8.0	22.0	115.0	115.0	0.0	95,630	95,630	0
	50～54	0	0	6	0	6	52.8	4.7	22.8	182.3	179.0	3.3	161,887	158,137	3,750
	55～59	0	0	4	0	4	57.8	6.3	24.0	185.8	181.3	4.5	179,321	174,139	5,182
	60～64	1	2	14	5	22	62.4	12.2	21.0	141.9	136.0	5.9	150,990	144,015	6,975
	65以上	0	1	6	2	9	70.7	13.6	16.8	109.5	109.5	0.0	96,225	96,225	0
合計		2	3	53	9	67	50.0	8.6	20.6	142.9	139.7	3.2	135,192	131,515	3,677

●女性パートタイム労働者の年齢別労働時間および賃金支給総額

職種	年齢	大学	短大	高校	中学	対象 人数	年齢	勤続 年数	労働 日数	月間実労働時間			賃金支給総額		
										計	所定内	所定外	計	所定内	所定外
	歳	人	人	人	人	人	歳	年	日	時間	時間	時間	円	円	円
全職種	20未満	0	0	0	0	0	0.0	0.0	0.0	0.0	0.0	0.0	0	0	0
	20～24	1	1	16	1	19	22.3	2.0	21.1	111.3	111.3	0.0	88,975	88,975	0
	25～29	1	3	12	0	16	27.0	2.3	20.8	126.5	125.7	0.8	108,791	107,945	846
	30～34	1	10	26	0	37	32.5	4.1	19.3	111.5	111.0	0.4	100,450	99,980	470
	35～39	3	9	31	0	43	37.1	3.8	20.3	118.0	116.8	1.2	102,950	101,509	1,441
	40～44	2	8	37	2	49	42.1	7.0	20.4	117.2	116.3	0.9	111,380	110,351	1,029
	45～49	1	6	32	0	39	47.2	6.8	20.0	113.6	113.4	0.3	94,318	94,037	281
	50～54	0	8	55	1	64	52.0	8.8	20.9	124.1	122.8	1.2	107,567	106,332	1,235
	55～59	1	1	36	5	43	57.1	8.1	20.7	122.8	121.4	1.4	105,009	103,383	1,626
	60～64	1	2	36	2	41	61.9	11.8	21.9	115.1	113.8	1.3	92,925	91,614	1,310
	65以上	0	0	9	9	18	68.2	8.7	22.2	99.3	99.2	0.2	89,048	88,860	188
合計		11	48	290	20	369	46.4	6.9	20.7	117.2	116.3	0.9	101,689	100,712	976

●パートタイム労働者の業種別・男女別労働時間および賃金支給総額

業種	性別	大学	短大	高校	中学	対象 人数	年齢	勤続 年数	労働 日数	月間実労働時間			賃金支給総額		
										計	所定内	所定外	計	所定内	所定外
	人	人	人	人	人	歳	年	日	時間	時間	時間	円	円	円	
製造	男性	0	1	2	1	4	52.3	4.3	22.0	145.0	137.8	7.3	146,898	140,408	6,490
	女性	0	4	65	7	76	48.4	8.7	21.1	118.5	117.4	1.1	95,653	94,440	1,212
建設	男性	0	0	3	0	3	53.3	2.0	20.0	160.7	160.7	0.0	166,167	166,167	0
	女性	1	0	8	0	9	49.3	6.4	18.6	104.2	104.2	0.0	88,901	88,901	0
卸売・小売	男性	1	1	24	4	30	46.7	10.6	20.6	131.3	131.2	0.1	126,196	126,079	117
	女性	4	30	114	4	152	44.0	7.3	20.4	121.4	120.8	0.7	107,750	107,068	683
金融・保険	男性	0	0	0	0	0	0.0	0.0	0.0	0.0	0.0	0.0	0	0	0
	女性	0	4	9	0	13	45.4	6.9	18.8	130.7	127.7	3.0	135,272	131,188	4,084
サービス	男性	1	1	24	4	30	52.6	7.8	20.4	152.5	146.3	6.2	139,529	132,300	7,229
	女性	6	10	94	9	119	47.9	5.3	21.1	110.5	109.6	0.9	95,100	94,164	936

**新発田市賃金労働時間等実態調査票【事業所票】（平成23年7月31日現在）**

- 調査票記入にあたってのお願い。
  - ・常用労働者がいない事業所は回答の必要はありません。
  - ・回答欄に選択番号又は数値を記入してください。
  - ・調査事項は特にことわりのない限り、7月31日現在の状況を回答してください。
  - ・ご記入いただきましたことわりのない調査票は、同封の返信用封筒又はFAXにて8月31日までに回答してください。
  - ・ご不明の点は新発田商工会議所までお問い合わせください。（TEL22-2757）

《企業全体の概要についてお伺いします。市外の本支店等も含む。》  
 該当する枠の番号を○で囲んでください。

常用労働者数					
1	2	3	4	5	6
~9人	10~29人	30~49人	50~99人	100~299人	300人~

資本金又は出資金				個人
1	2	3	4	5
1000万円未満	1000万円~5000万円未満	5000万円~1億円未満	1億円~3億円未満	3億円~
				6
				-

《ここからは企業全体ではなく貴事業所（新発田市分）について記入してください。》

**1.事業所の内容**

事業所名
業種

常用労働者数	うちパートタイム労働者数
男性	人
女性	人
合計	人

『常用労働者』とは、次のいずれかに該当する労働者のことです。  
 ①期間を定めずに雇われている労働者  
 ②4か月以上継続して雇われている労働者  
 ③取締役・理事等の役付であっても、一般の労働者と同じ規定（給料表が同じ等）によって給与を受けている者（事業主は除く）

『パートタイム労働者』とは、常用労働者のうちに該当する労働者のことです。  
 1 週間の所定労働時間が同一の事業所に雇用される通常の労働者より短い労働者（1か月等1週間より長い期間で所定労働時間が定められている場合には、1サイクルの所定労働時間を平均して1週間の所定労働時間を算出して平均してください）

**2.初任給**

平成23年の新規卒卒者の初任給・採用者数を記入してください。  
 今年度、貴事業所に採用のあった場合のみ記入、採用がなかった場合は空欄にしておいてください。  
 金額は所定内賃金から家族手当、住宅手当、食事手当、物価手当、通勤手当を除いた額を記入してください。

学歴	初任給額	採用者数
中学卒	円	人
高校卒事務	円	人
高校卒生産	円	人
短大・専門学校卒	円	人
大学卒事務	円	人
大学卒技能	円	人

『高校卒事務』…経理、営業、人事等の事務的業種  
 『高校卒生産』…生産・建設現場、販売、自動車運転、守衛等  
 『大学卒事務』…管理、経理、営業、人事等の事務的業種  
 『大学卒技術』…研究、設計等の高度な技術を必要とする業務に従事する者

**3.賃金の決定要素**

最も重視する賃金の決定要素について、該当する枠に○を付けてください。

	管理職	管理職以外
年齢・勤続年数、学歴など		
職務、職種など仕事の内容		
職務遂行能力		
業績・成果		

**4.夏季及び年末一時金（ボーナス）**

22年末、23年夏季、23年末（予定）の一時金支給について、該当する枠に○を付けてください。

ゼロ	0.5月未満	0.5月以上1月未満	1月以上1.5月未満	1.5月以上2月未満	2月以上2.5月未満	2.5月以上3月未満	3月以上~
22年末							
23年夏季							
23年末							

ご協力いただきありがとうございました。

新発田市賃金労働時間等実態調査票【個人別】(平成23年7月31日現在)

事業所名	【この個人票に記入する常用労働者の選び方】 貴事業所の常用労働者数に応じて選んでください。 但し、7月分の月給期間の労働日数が18日未満の労働者 (パートタイム労働者は10日未満)が選定された場合は、 次に位置する労働者を記入してください。	常用労働者数	抽出割合	記入労働者の選び方
業種 1 2 3 4 5 製造 建設 卸小売 金融保険 サービス		1～30人	1/1	全員記入
資本金 万円 常用労働者数 人		31～100人	1/2	2人目ごとに記入
		101～200人	1/3	3人目ごとに記入
		201人以上	1/4	4人目ごとに記入(最高60人まで)

↑こちらは企業全体でご記入願います。

↓記入の対象は企業全体ではなく、貴事業所分(新発田市)のみで結構です。

N.O. \_\_\_\_\_

番号	性別	年齢	勤続年数 (1年未満 切捨)	就業形態	最終学歴	労働者の 職 種	7月分の実 労働日数	7月分の総実労働時間		7月分の賃金支給総額	
								所定内+所定外	うち所定外 労働時間	(所定内+所定外賃金) 【各種控除前の金額】	うち所定外賃金
1	1 2 男 女	才	年	1 2 一般 パート	1 2 3 4 中学 高校 短大 大学	1 2 3 管理 技術 生産	日	時間	時間	円	円
2	1 2 男 女	才	年	1 2 一般 パート	1 2 3 4 中学 高校 短大 大学	1 2 3 管理 技術 生産	日	時間	時間	円	円
3	1 2 男 女	才	年	1 2 一般 パート	1 2 3 4 中学 高校 短大 大学	1 2 3 管理 技術 生産	日	時間	時間	円	円
4	1 2 男 女	才	年	1 2 一般 パート	1 2 3 4 中学 高校 短大 大学	1 2 3 管理 技術 生産	日	時間	時間	円	円
5	1 2 男 女	才	年	1 2 一般 パート	1 2 3 4 中学 高校 短大 大学	1 2 3 管理 技術 生産	日	時間	時間	円	円
6	1 2 男 女	才	年	1 2 一般 パート	1 2 3 4 中学 高校 短大 大学	1 2 3 管理 技術 生産	日	時間	時間	円	円
7	1 2 男 女	才	年	1 2 一般 パート	1 2 3 4 中学 高校 短大 大学	1 2 3 管理 技術 生産	日	時間	時間	円	円
8	1 2 男 女	才	年	1 2 一般 パート	1 2 3 4 中学 高校 短大 大学	1 2 3 管理 技術 生産	日	時間	時間	円	円
9	1 2 男 女	才	年	1 2 一般 パート	1 2 3 4 中学 高校 短大 大学	1 2 3 管理 技術 生産	日	時間	時間	円	円
10	1 2 男 女	才	年	1 2 一般 パート	1 2 3 4 中学 高校 短大 大学	1 2 3 管理 技術 生産	日	時間	時間	円	円
11	1 2 男 女	才	年	1 2 一般 パート	1 2 3 4 中学 高校 短大 大学	1 2 3 管理 技術 生産	日	時間	時間	円	円
12	1 2 男 女	才	年	1 2 一般 パート	1 2 3 4 中学 高校 短大 大学	1 2 3 管理 技術 生産	日	時間	時間	円	円
13	1 2 男 女	才	年	1 2 一般 パート	1 2 3 4 中学 高校 短大 大学	1 2 3 管理 技術 生産	日	時間	時間	円	円
14	1 2 男 女	才	年	1 2 一般 パート	1 2 3 4 中学 高校 短大 大学	1 2 3 管理 技術 生産	日	時間	時間	円	円
15	1 2 男 女	才	年	1 2 一般 パート	1 2 3 4 中学 高校 短大 大学	1 2 3 管理 技術 生産	日	時間	時間	円	円
16	1 2 男 女	才	年	1 2 一般 パート	1 2 3 4 中学 高校 短大 大学	1 2 3 管理 技術 生産	日	時間	時間	円	円
17	1 2 男 女	才	年	1 2 一般 パート	1 2 3 4 中学 高校 短大 大学	1 2 3 管理 技術 生産	日	時間	時間	円	円
18	1 2 男 女	才	年	1 2 一般 パート	1 2 3 4 中学 高校 短大 大学	1 2 3 管理 技術 生産	日	時間	時間	円	円
19	1 2 男 女	才	年	1 2 一般 パート	1 2 3 4 中学 高校 短大 大学	1 2 3 管理 技術 生産	日	時間	時間	円	円
20	1 2 男 女	才	年	1 2 一般 パート	1 2 3 4 中学 高校 短大 大学	1 2 3 管理 技術 生産	日	時間	時間	円	円

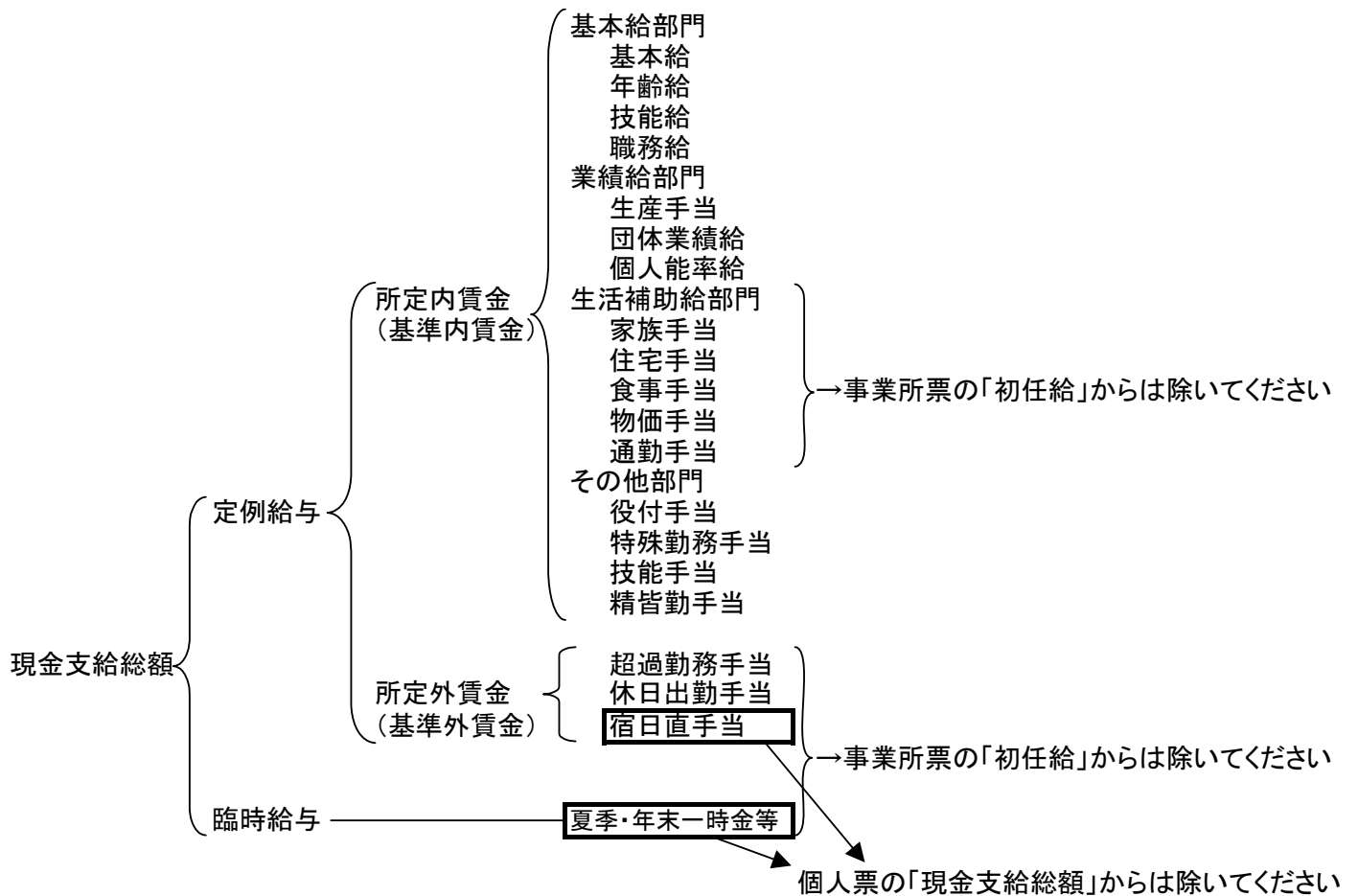
※調査票用紙が不足の場合は、コピーしてお使いいただきますようお願いいたします。

※勤続年数、最終学歴等不明の場合は推測でご記入願います。

新発田商工会議所 TEL22-2757・FAX23-5885

## ●賃金の分類

労働協定や就業規則などで定めた所定労働時間の労働に対して支払われる賃金を所定内賃金、それ以外に支払われる賃金を所定外賃金として扱うこととし、その分類は下記のとおりである。ただし、初任給については、所定内賃金から生活補助給部門を除いた額としている。



## 平成 23 年夏季一時金要求妥結状況 (最終結果 8 月 10 日現在)

- ◎ 平均妥結額は、組合員 1 人平均で 527,128 円 (2.0 か月分)
- ◎ 同一の組合で比較した場合の対前年比は、26,300 円の増加 (+0.1 か月分)

県労政雇用課では、県内民間労働組合 250 組合 (うち前年度から継続 224、新規 26) を対象に平成 23 年夏季一時金要求妥結状況を調査しています。

8 月 10 日現在で回答のあった 158 組合のうち有効回答のあった 131 組合 (回答率 52.4%) の状況を発表します。

項目	平成23年8月10日現在						前年度最終集計 平成22年8月10日現在		妥結額の前年比増減額		
	平均 年齢 歳	勤続 年数 年	平均 基準内 賃金 円	平均 要求額 円	平均 妥結額 A		平均 妥結額 B		A-B 円	前年同一組 合で比較 円	
					月数 か月	月数 か月	月数 か月	月数 か月			
組合 平均	40.6	16.1	247,535	511,070	2.1	400,270	1.6	387,752	1.6	12,518	16,093
組合員 1人平均	39.0	15.9	268,106	601,092	2.2	527,128	2.0	515,619	1.9	11,509	26,300

※1 この調査は、中小企業の組合を中心に実施しており、県内企業全体の動向を直接表しているものではありません。

※2 「前年同一組合で比較」とは、前年から継続して調査している 224 組合のうち妥結と回答のあった 99 組合で妥結額を比較した前年比増減額です。

### 1 組合平均 (単純平均 対象組合数 : 131 組合)

#### (1) 要求状況

- ・ 要求額の平均は 511,070 円 (平均基準内賃金の 2.1 か月分に相当)
- ・ 前年 8 月 10 日現在の要求額 (508,746 円、2.1 か月分) に比べて額で 2,324 円高くなっています。

#### (2) 妥結状況

- ・ 妥結額の平均は 400,270 円 (平均基準内賃金の 1.6 か月分に相当)
- ・ 前年 8 月 10 日現在の妥結額 (387,752 円、1.6 か月分) に比べて額で 12,518 円高くなっています。

### 2 組合員 1 人平均 (加重平均 対象組合員数 : 28,190 人)

#### (1) 要求状況

- ・ 要求額の平均は 601,092 円 (平均基準内賃金の 2.2 か月分に相当)
- ・ 前年 8 月 10 日現在の要求額 (581,354 円、2.1 か月分) に比べて額で 19,738 円、月数で 0.1 か月分高くなっています。

#### (2) 妥結状況

- ・ 妥結額の平均は 527,128 円 (平均基準内賃金の 2.0 か月分に相当)
- ・ 前年 8 月 10 日現在の妥結額 (515,619 円、1.9 か月分) に比べて額で 11,509 円、月数で 0.1 か月分高くなっています。

前年同一組合 (99 組合) で妥結額を比較すると、組合平均では 16,093 円 (+0.05 か月) 高く、組合員 1 人平均では 26,300 円 (+0.1 か月分) 高くなっています。

本件についてのお問い合わせ先  
 労政雇用課 労働経済係 [担当] 渡部  
 (直通) 025-280-5259 (内線) 2815

# 第1表 産業別妥結状況

【組合平均(単純平均)】

平成23年8月10日現在

項目 産業	調査対象組合数	平成23年8月10日							平成22年8月10日			妥結額の前年比増減額		
		組合数	平均年齢	勤続年数	平均基準内賃金(円)	平均要求額(円)	月数(か月)	組合数	平均妥結額(円)	月数(か月)				
全産業	250	131	40.6	16.1	247,535	511,070	2.1	131	400,270	1.6	141	387,752	1.6	12,518
鉱業	2	1	X	X	X	X	X	1	X	X	1	X	X	X
建設業	8	4	36.0	13.4	247,938	792,065	3.2	4	657,779	2.7	7	413,967	1.7	243,813
製造業	136	83	40.8	17.1	247,242	507,423	2.1	83	397,332	1.6	78	406,724	1.6	▲ 9,393
内														
食料品	11	7	43.9	18.9	242,401	472,175	1.9	7	387,863	1.6	8	401,251	1.7	▲ 13,388
繊維	7	4	44.1	21.9	203,299	451,758	2.2	4	214,284	1.1	3	190,480	0.9	23,804
木材	2	0	-	-	-	-	-	0	-	-	1	X	X	-
紙	3	2	X	X	X	X	X	2	X	X	1	X	X	X
印刷	3	2	X	X	X	X	X	2	X	X	1	X	X	X
化学	14	9	38.2	16.5	294,306	649,031	2.2	9	578,790	2.0	12	631,402	2.1	▲ 52,612
窯業	10	7	46.3	14.3	231,828	349,198	1.5	7	200,423	0.9	3	346,468	1.4	▲ 146,045
鉄鋼	10	7	41.1	18.7	262,289	555,722	2.1	7	559,458	2.1	6	519,223	2.0	40,235
非鉄金属	2	2	X	X	X	X	X	2	X	X	2	X	X	X
金属製品	14	7	40.5	18.7	230,836	495,607	2.1	7	324,031	1.4	6	317,497	1.3	6,534
機械器具	33	23	39.5	15.8	245,694	507,504	2.1	23	400,190	1.6	21	357,711	1.4	42,480
電気機械	7	1	X	X	X	X	X	1	X	X	2	X	X	X
輸送機械	6	3	40.8	16.7	231,747	574,229	2.5	3	306,667	1.3	4	297,888	1.2	8,779
その他	14	9	40.8	17.5	243,831	496,915	2.0	9	413,362	1.7	8	408,444	1.7	4,918
電気・ガス業	3	1	X	X	X	X	X	1	X	X	2	X	X	X
情報通信業	3	1	X	X	X	X	X	1	X	X	1	X	X	X
運輸業	36	15	44.7	14.2	209,453	337,033	1.6	15	167,310	0.8	19	152,744	0.8	14,567
卸売業, 小売業	20	10	37.5	13.3	267,294	516,586	1.9	10	440,654	1.6	13	390,760	1.5	49,894
金融業	7	5	37.1	15.2	306,181	653,321	2.1	5	622,904	2.0	5	599,533	2.0	23,370
サービス業等	35	11	38.9	14.7	233,175	498,724	2.1	11	396,334	1.7	15	388,660	1.7	7,674
内														
教育, 学習支援	11	2	X	X	X	X	X	2	X	X	3	100,815	0.6	-
複合サービス事業	12	5	36.9	13.9	236,417	455,948	1.9	5	410,837	1.7	7	450,152	1.9	▲ 39,315
その他	12	4	40.5	14.7	239,855	450,475	1.9	4	422,004	1.8	5	475,280	1.8	▲ 53,275

(注) 組合数の単純平均です。  
「-」は、未回答です。  
「X」は、回答数が少ないため、非公表です。

## 第2表 企業規模別妥結状況

【組合平均(単純平均)】

項目 従業員規模	平成23年8月10日						平成22年8月10日				妥結額の 前年比 増減額 (円)	
	組合数	平均 年齢 (歳)	勤続 年数 (年)	平均 基準内賃金 (円)	平均 要求額 (円)	月数 (か月)	平均 妥結額 (円)	月数 (か月)	平均 妥結額 (円)	月数 (か月)		
300人未満	74	40.8	16.4	247,050	494,628	2.0	387,745	1.6	341,064	1.4	46,680	
内 訳	1～29人	17	44.0	17.0	239,338	462,650	1.9	337,298	1.4	260,585	1.2	76,713
	30～99人	27	39.4	15.7	238,882	505,241	2.1	366,743	1.5	332,200	1.4	34,543
	100～299人	30	40.2	16.6	258,773	503,197	1.9	435,232	1.7	402,018	1.6	33,214
300～499人	8	38.7	16.2	279,479	573,912	2.1	486,952	1.7	515,751	1.9	▲ 28,800	
500～999人	13	38.2	15.1	264,523	608,950	2.3	548,072	2.1	479,648	1.9	68,423	
1,000人以上	4	40.2	19.0	301,426	680,792	2.3	664,962	2.2	615,714	2.1	49,248	
合計	99	40.3	16.3	254,162	523,568	2.1	428,015	1.7	387,752	1.6	40,263	

## 第3表 年次別要求妥結状況の推移

【組合平均(単純平均)】

	平均 基準内 賃金 (円) a	平均要求額		平均妥結額		妥結額の 前年比 増減額 (円)
		金額 (円) b	月数 (か月) b/a	金額 (円) c	月数 (か月) c/a	
平成3年	216,284	594,249	2.7	479,750	2.2	23,367
4年	225,353	626,066	2.8	491,643	2.2	11,893
5年	232,203	634,010	2.7	482,017	2.1	▲ 9,626
6年	239,829	643,372	2.7	480,263	2.0	▲ 1,754
7年	242,932	628,313	2.6	491,737	2.0	11,474
8年	242,987	635,409	2.6	486,033	2.0	▲ 5,704
9年	248,675	654,776	2.6	514,909	2.1	28,876
10年	248,491	641,424	2.6	483,082	1.9	▲ 31,827
11年	251,858	615,097	2.4	459,972	1.8	▲ 23,110
12年	252,971	612,578	2.4	459,757	1.8	▲ 215
13年	254,440	610,543	2.4	459,935	1.8	178
14年	251,754	559,967	2.2	398,013	1.6	▲ 61,922
15年	246,858	520,967	2.1	382,407	1.5	▲ 15,606
16年	246,599	529,417	2.1	395,264	1.6	12,857
17年	254,213	570,202	2.2	426,033	1.7	30,769
18年	253,795	587,042	2.3	461,735	1.8	35,702
19年	252,739	612,096	2.4	473,255	1.9	11,520
20年	248,291	608,536	2.5	446,858	1.8	▲ 26,397
21年	250,943	544,389	2.2	405,019	1.6	▲ 41,839
22年	247,748	508,746	2.1	387,752	1.6	▲ 17,267
23年	247,535	511,070	2.1	400,270	1.6	12,518