

～会員から信頼され、市民から親しまれ、行動する会議所～



しばた 商工会議所だより

発行所 新発田商工会議所
〒957-8550
新潟県新発田市中央町4-10-10
TEL (0254) 22-2757
FAX (0254) 23-5885

発行人 会頭 佐藤 哲也
編集 新発田商工会議所
印刷 島津印刷株式会社



(株)中村ガラス

スタッフ紹介



佐藤 鉄雄さん

入社13年目になります。
新潟市内や関東方面の営業を
担当しています。

お客様の要望に合わせて間違
いのないよう、丁寧でスミーズ
な納品が出来るよう心掛けてい
ます。また当社の経営指標であ
る、「志をもとう・挨拶をしよう・
和を大切にしよう・仕事を誇り
にもとう」を基に楽しみながら
仕事に取り組んでいます。

温泉旅行に行き、旅行先で地
場のお酒を楽しむのが好きで、
状況が落ち着いたら旅行計画を
立て、行った先で思う存分楽し
みたいと思います。

住所 新潟市北区

島見町3399-44

TEL 025-255-3388

HP <http://www.nng.co.jp>

目次

2P	持続化給付金申請サポート会場 当所に設置 新潟県協力金申請受付について 会員事業所トークリレー「らーめんや 煌」	4P	新型コロナウイルス感染症の影響を受けている 事業者を全力で支援します！
3P	YEG通信／職能短大通信	5P	各種お知らせ／クロスワードパズル
		6P	会員事業所紹介「(株)九楽園生花店」ほか

レトルト雑煮
「城下町しばた雑煮合戦」
販売中！



6月号

URL <http://www.shibata-cci.or.jp>
E-mail cci@shibata-cci.or.jp

ご利用ください！
持続化給付金申請サポート会場
当所に設置

持続化給付金の申請について、スマホ・パソコンがない、スマホ・パソコン機器の操作ができない方やスマホ・パソコン機器が有り、操作は可能であるが上手く操作できない申請者を対象とした申請サポート会場が当所4階に設置されました。完全予約制となっており、受付時間は9:00～17:00となっております。

持参する必要書類として
 ①確定申告関係書類②20

20年分の対象とする月の売上台帳等③法人の場合は法人名義の、個人の場合は申請者名義の口座の通帳の写し④本人確認書類の写し(個人のみ)などが必要です。

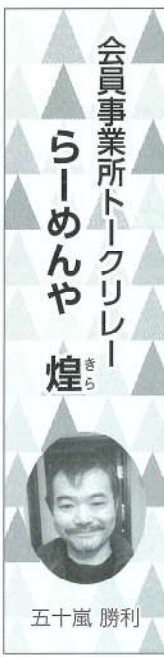
申請サポート会場 電話予約窓口(オペレーター対応)は9:00～18:00です。
 ☎0570-077-866
 会場番号「1508」

お早めに！
新潟県新型コロナウイルス感染症拡大防止
協力金申請受付6月30日までです

新潟県緊急事態措置に伴い4月24日から5月6日までの休業等の要請に基づき要件に促った事業者に対して一事業者あたり10万円を支給する「新潟県新型コロナウイルス感染症拡大防止協力金」の支給申請が6月30日までとなっております。

オンライン申請が難しい事業者に対しては当所窓口の他県地域振興局・市町村・商工会・金融機関等の窓口にて申請書類を配布しています。

お問い合わせ先
 新潟県緊急事態措置・協力金相談センター
 ☎025-2800-5222
 受付時間 9:00～19:00
 (土日祝日を含む)



会員事業所トクリレ
らーめんや 煌

商いは熱意と情熱！
 初めまして、私のお店は新栄町にあります。お昼はらーめんや煌(ラーメン専門)、夜は、幻の焼肉店煌(焼肉専門)を毎日楽しく営んでおります。新新バイパス新発田インターから直ぐ500mの所にあります。

当店の歴史は、21年前に今と同じスタイルでお昼はラーメン、夜は焼肉で焼肉ヌードルとして平成11年7

月に開業いたしました。開業間もなく狂牛病があり、店名が焼肉ヌードル↓居酒屋ヌードル↓らーめんや煌となります。今でも焼肉ヌードルと言われている方が多いです。結果的に開業スタイルに落ち着いた形でしょうか。

らーめんや煌では自家製麺にこだわり、つけ麺が1番人気で、幻の焼肉店煌では、手間暇かけた熟成牛タ

ン、熟成ハラミなどが人気で、新潟県からいगत和牛取り扱い指定22号を頂いております。市内市外から沢山の方々に利用して頂いております。

私は矢沢永吉さんが大好きでロックミュージシャンだけでなく、経営者としても尊敬しています。当店の経営に取り入れている事も多々あります。オリジナルティにこだわらる、常識を打ち破る、誰もやらないからやる、ブレない、媚びない、自分の信じた道を最後まで突き進む、まじめさを忘れない、でしょうか。誰

かで、私は人で勝負できるような名物オヤジを目指したいです。

今現在は焼肉とラーメンですが、天ぷら、寿司、そば、スイーツ食べ物全て習得したいと思えます。1人でも多くのお客様の笑顔が見たいです。

私は飲食に携わり34年になります。食は生きる源といいますが、食を通して皆様と喜び、ワクワク、感動で繋がれたら幸いです。

① 新栄町1-6-13
 ② 23-0400
 ③ 夜11:15～
 ④ 夜17:15～
 ⑤ 毎週月曜日
 ⑥ 10台

株式会社下越タクシー ●本社 新発田市豊町4丁目1番32号
 配車センター ☎(0254)22-4714 ☎0120-232245

SHIBATA GAS
新発田ガス
 ウィズガス
 ☎22-4181 nikotan.com

~美しさへ、心からのおもてなしをあなたに~ **We Create Beauty.**

COSMETICS & PHARMACY
あげいし 化粧品店
 化粧品品の **あげいし**
アゲイシ薬局 緑町店

新発田市諏訪町1-2-20 駅前本店 TEL.22-6889
 新発田市舟入町3-12-11 ウオクコビル TEL.21-2233
 新発田市緑町3-3-3 TEL.24-6266 FAX.24-6198

美しさ 求めて
Nc nob Collection
 宝飾・婦人服・バッグ・アート etc.
 ノブ・コレクション 新発田市御幸町1-2-18 TEL.24-4692



安全・親切 お客様に思いやりの心で
 社会に奉仕する**福祉タクシー**(4台保有)
 広域消防本部認定民間患者等搬送車

YEGG通信

新発田商工会議所青年部 HP <http://www.shibatayeg.com/>

総務・開発委員会

今月号では、昨年度から今年の4月までに新たに新発田商工会議所青年部に入会された方々をご紹介します。(以下順不同)



尾田 恵一
尾田建設

はじめまして尾田と申します。建設業をしています。よろしくお願いたします。



尾鼻 真知子
株式会社 遠藤

はじめまして尾鼻です。よろしくお願いたします。



岩下 隼
社会保険労務士法人
篠田パートナーズ事務所

皆様との交流を通じて豊かな新発田の未来に貢献したいと思っております。



渡辺 和貴
ローカルハック
合同会社

農業・不動産管理・情報処理等しています。よろしくお願いたします！



石山 武
株式会社
石山健商店

皆様と一緒に会を盛り上げていけたらと思います。よろしくお願いたします。トロンポーンとオカリナが吹けます。

NEWS ひとりと

衣替えの季節を迎えました。運動不足が否めませんが、昨年と同じサイズの服が着られそうです。外出自粛で家の中にいることが多いと、暑さに慣れないまま夏を迎えることとなります。上手く汗をかいて、熱中症にはくれぐれもご注意ください。

新発田商工会議所青年部

会長 飯沼 和明

大短機能通 BIM 建築業界の新たな設計手法

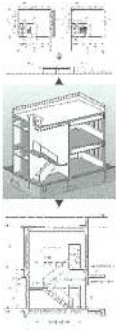
今回はBIM(ビルム)と言う比較的新しい建築業界用語について紹介します。肥満度の指標(BMI)ではありません。ビルディング・インフォメーション・モデリングの略称で、コンピュータ上に作成した3次元の建物形状情報に、部屋等の名称・面積、材料・部材の仕様・性能や仕上げ、建物の属性情報等、様々な情報を加えた「建物情報モデル」を構築することをいいます。この建物情報モデルを作成するソフトを通常BIMソフトやBIMツールといっています。

変革するといわれています。現在国内では大きなプロジェクトで導入が進んでいますが、小規模な工事ではまだ利用は少ないようです。しかし、この新たな潮流は続くと思われれます。当校の住居環境科でも遅ればせながら授業科目として取り組むようになりました。

コンピュータで設計図を作成する際にCAD(キャド)を使用するのを存じの方は多いと思います。3DCADであれば、3次元で建物を設計することができます。

海外と比べBIMの普及が進まない一因として、導入に高性能なPCや高額なソフトが必要なのが挙げられます。ところが学生ですとBIMソフトを無料で使えることをご存知でしょうか。少し前までは考えられませんが、近年は学生や教員に対して無償でソフトを提供しているメーカーが有ります。新型コロナウイルスの影響で自宅学習の機会が増えていますが、学生や教員であれば自宅のPCに入れることも可能ですので、これを機会に新しい学びを始めてみてはいかがでしょうか。

BIMには3DCADの側面もありますが、単に3次元で建物を表すだけではなく、BIMモデルによる情報を設計から施工、維持管理に至るまで建築のあらゆる場面で活用しようとするもので、これまでの建築生産(建物づくり)の企画から設計・施工までの在り方を



住居環境科 坂下哲也

アクサ生命は商工会議所と協力して健康経営を推進しています。



～さらなる企業の発展のために～

アクサ生命

健康経営に取り組みませんか？

健康経営は、アクサ生命がサポートします！

健康経営優良法人認定の申請までサポート

お問合せ先

アクサ生命保険株式会社
新発田営業所

☎0254-26-3470

※「健康経営」はNPO法人健康経営研究会の登録商標です。

新型コロナウイルス感染症の影響を受けている事業者を全力で支援します！

【新設】新型コロナウイルス感染症対応資金(新潟県制度融資) ～県制度融資も含めた保証付きの既往債務の借換が可能～

- ご利用いただける方
新型コロナウイルスの感染拡大による影響で売上高が減少し、セーフティネット保証4号・5号、危機関連保証の認定を受けた中小企業者
- 保証概要 セーフティネット4号(全都道府県が指定)
売上高20%以上減少が対象
セーフティネット5号(全業種)
売上高5%以上減少が対象
危機関連保証(地域及び業種によらない)
売上高15%以上減少が対象
- 融資限度額 3,000万円
- 返済期間 10年以内(うち据置5年以内)
- 資金使途 運転資金・設備資金・借換資金
- 金利 1.15%～1.75%(返済期間により変動)
一定の要件を満たした場合、3年間無利子
- 信用保証 一定の要件を満たした場合、保証料ゼロ
- 以下の各金融機関で取り扱っていますので、直接申込みをお願いします
新発田信用金庫、新潟県信用組合、第四銀行、北越銀行、大光銀行、きらやか銀行、JA北越後
- ※融資は、取扱金融機関及び新潟県信用保証協会の審査により決定されますので、ご希望に沿えない場合があります

雇用調整助成金に関する個別相談会

- 当所では、新型コロナウイルスの影響により雇用調整助成金の申請を予定している事業者を支援するため、以下の要領で個別相談会を開催します。是非ご利用ください。
- 開催日時 6月5日・12日・19日・26日の各金曜日
各日とも13:30～15:00
 - 相談員 市内社会保険労務士 ■相談時間 1社あたり30分程度
 - お申込み 事前予約制ですので、下記までお電話をお願いします
新発田商工会議所 TEL 22-2757

雇用調整助成金の申請費用を補助します

- 対象者(以下のすべてを満たすこと)
 - ・従業員のうち、雇用保険被保険者が10人未満で雇用保険適用の本社又は本社機能を持つ市内事業者
 - ・雇用調整助成金の支給申請日が令和2年5月1日～令和2年6月30日の間であること
 - ・社会保険労務士と顧問委託契約を締結していないこと
 - ・雇用調整助成金の申請を社会保険労務士に委託した事業者
 ※休業等実施計画届と支給申請の両方を申請した事業者が対象になります。休業等実施計画届のみ申請では対象になりません
- 補助額 1事業者あたり1回限り 上限10万円
- お問合せ 新発田市商工振興課工業振興係
TEL 28-9650 (直通)

新型コロナウイルス感染症特別貸付(無担保) ～日本政策金融公庫の既往債務の借換が可能～

- ご利用いただける方
 - ①最近1カ月の売上高が前年または前々年の同期と比較して5%以上減少している方
 - ②業歴3カ月以上1年1カ月未満の場合は、最近1カ月の売上高が次のいずれかと比較して5%以上減少している方
 - (1)過去3カ月(最近1カ月を含みます)の平均売上高
 - (2)令和元年12月の売上高
 - (3)令和元年10月から12月の平均売上高
- 資金使途、返済期間
設備資金(20年以内、うち据置5年以内)
運転資金(15年以内、うち据置5年以内)
- 融資限度額(利率) 中小事業3億円、国民事業6,000万円
- 基準金利 中小事業1.11% 国民事業1.36%(令和2年5月1日現在)
※当初3年間は上記金利より▲0.9%、4年目以降は基準金利
- 利下げ限度額 中小事業1億円、国民事業3,000万円
- お問合せ 日本政策金融公庫新潟支店 TEL 025-246-2011
※融資は、審査により決定されますので、ご希望に沿えない場合があります

新型コロナウイルス対策マル経融資(無担保、無保証人) ～既存マル経融資の借換が可能～

- ご利用いただける方
新発田商工会議所の経営相談を受けられている方で、新型コロナウイルス感染症の影響により、最近1カ月の売上高が前年または前々年の同期と比較して5%以上減少している方
- 資金使途、返済期間
設備資金(10年以内、うち据置4年以内)
運転資金(7年以内、うち据置3年以内)
- 融資限度額(利率) 1,000万円
- 基準金利 1.21%(令和2年5月1日現在)
※当初3年間は上記金利より▲0.9%、4年目以降は基準金利
- お問合せ 新発田商工会議所 TEL 22-2757
※融資は、審査により決定されますので、ご希望に沿えない場合があります

特別利子補給制度について

- 対象者 新型コロナウイルス感染症特別貸付、新型コロナウイルス対策マル経融資により借入を行った中小企業者
 - ①個人事業主(事業性のあるフリーランス含み、小規模に限る)：要件なし
 - ②小規模事業者(法人事業者)：売上高15%以上減少
 - ③中小企業者(上記①②を除く)：売上高20%以上減少
- 補給期間 融資実行日から3年間
- 補給対象上限 中小事業1億円、国民事業3,000万円
※補給対象上限は、新規融資と既往債務借換との合計額
※具体的な手続き等については、詳細が決まり次第公表予定
- お問合せ 中小企業金融相談窓口 TEL 03-3501-1544

子どもたちが描く未来のために
子育てサポートしています

●本社・工場 〒959-2415 新潟県新発田市住田97
TEL 0254-39-0000(代) FAX 0254-39-0003

●東京事業部 〒109-0073 東京都港区三田1-1-15-4F
TEL 03-5418-7667(代) FAX 03-5418-7668

●新潟営業所 ●大阪営業所

ISO9001・ISO14001は本社にて認証取得

koyanagi 家屋解体 おまかせ ください

小柳産業株式会社

TEL 0254-22-7010 ☎ 0120-538-587

祝 お宮参り、百日祝、赤ちゃん誕生記念写真

サンちゃん写真館
緑町本店スタジオ

〒959-2415 新発田市緑町2-1-16
☎ 緑町本店スタジオ / 0254-22-3617
☎ http://www.sanchan.jp/

赤ちゃん誕生、七五三、入学、卒業、成人式、結婚式、いい日いつでもサンちゃんへ!

TOP SECRET
商工会議所のヒミツ

http://www.jcci.or.jp/secret/

商工会議所 ライブラリー
経営に役立つ情報を電子書籍で提供!

経営に役立つ情報を電子書籍で提供!

http://library.jcci.or.jp

新発田市緊急経済対策事業「今・得キャンペーン」 ～飲食事業者募集～

登録事業者が宴会の予約を受け、実施された宴会の酒類等を除いた料理代金を一定額割引くことによって、その一部を新発田市が補助します。

ただし、新発田市が料理代金の一部を補助するためには、事業者は事前に宴会の予約を受けたことを事務局に対して報告する必要があります。

1. 対象事業者：市内に飲食店を有し、本店の登記をしている法人又は市内に飲食店を有する個人 ※他誓約事項あり
2. 実施期間：令和2年7月1日(予定)から予算上限に達する見込みとなった時点まで
3. 登録申請：登録申請書に必要事項を記入し、郵送・メール・FAXいずれかの方法で提出願います

※登録申請書については新発田市HPよりダウンロードできます
HP：http://www.city.shibata.lg.jp/

※その他詳細については上記新発田市HPか下記問合せ先までお願いします

キャンペーンに関する問合せ先：新発田市商工振興課 TEL 28-9650
事業者登録申請書提出先：

新発田市観光振興課 〒957-0055 新発田市諏訪町1-2-11
イクネスしばたMINTO館
TEL 28-9960 FAX 26-8585

【キャンペーン専用メールアドレス】 imatoku@city.shibata.lg.jp

新発田市今・得プレミアム飲食券 ～登録店舗募集～

プレミアム率
30%

1. 対象事業者：市内に飲食店を有し、本店の登記をしている法人又は市内に飲食店を有する個人 ※他誓約事項あり
2. 募集期間：令和2年6月15日まで(終了後も随時募集)
3. 事業概要：登録店舗で利用できるプレミアム付きの飲食券(6,500円分)を5,000円で販売
4. 飲食券利用期間：令和2年6月15日から12月31日までの期間
※登録申請書は下記新発田市HPよりダウンロードできます
※その他詳細については新発田市HPまたは下記問合せ先までお願いします
問合せ先：新発田市商工振興課 TEL 28-9650
HP：http://www.city.shibata.lg.jp/

一番身近な人助け…愛の献血にご協力願います！ 献血会場のお知らせ

当日は、全血献血です。(400ml or 200ml)

◎日時・会場

6月7日(日) 10:00~12:00、13:15~16:00 イオン新発田店
6月10日(水) 9:00~11:30、13:00~16:00 ヨリネスしばた

※献血の基準等一定の要件があります

※初めての方は本人確認のため身分証明書のご提示をお願いします

※会場が変更となる場合がございます。詳しくは問合せください

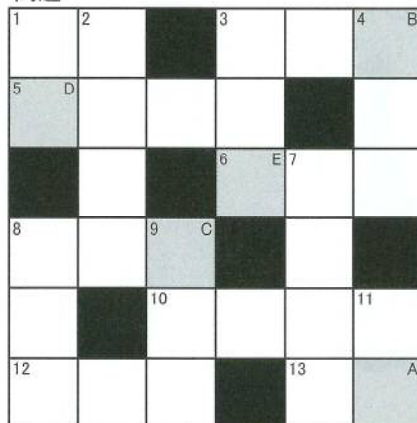
◎献血についての問合せ先 担当課：市健康推進課保健予防係(直通28-9210)

先月号(第445号) 解答
「ミャコジマ」でした

※ハガキに解答・住所・氏名・年齢をご記入の上、6月15日までに応募ください。
抽選で5名様に粗品をプレゼント！
ご意見・ご要望もお待ちしております。

応募先 〒957-8550
新発田市中央町4-10-10
新発田商工会議所

問題



A	B	C	D	E
---	---	---	---	---

タテのカギ

- 1 彦根城がある県
- 2 コレを甘酢漬けにしたのがガリ
- 3 鶏肉の別名
- 4 サッカーはイレブン、野球は?
- 7 宇宙空間から地球への落下物
- 8 風邪をひいたら行く診療科
- 9 ○○○に腕押し
- 11 岩より小さく、砂より大きい

ヨコのカギ

- 1 かに座と乙女座の間は○○座
- 3 「腕」の古い言い方
- 5 絵を描く紙
- 6 赤・白・ロゼがある酒
- 8 松本城がある県
- 10 ⇄優勢
- 12 その家に伝わる教え
- 13 囲碁や将棋のプロ

タテとヨコの問題を解いて、白い口を埋めてください。すべてカタカナが入ります。

クロスワードパズル

5月号クロスワードパズル当選者

応募者数 73名 正解者数 73名
厳正な抽選の結果、次の5名様が当選されました。

- ・今井 喜彦さん(岡田) ・上野 雅美さん(鳥穴) ・小池美佐子さん(東新町)
 - ・坂井菜穂子さん(大栄町) ・高橋 正さん(城北町)
- 本誌のクロスワードパズルにご応募された方のハガキは、一定期間保管後、破棄いたします。

休日ローン相談 毎月第1・第3日曜日

相談会場：本店営業部 午前10時～午後4時
※前正月3日及びゴールデンウィーク等の場合は異なります。また、当金庫の都合により開催できない場合がございます。

新発田信用金庫 0254(24)7839

新発田建設 株式会社

代表取締役社長 渡辺明紀

本社 新発田市富塚1942番地 ☎(0254)27-5711(代)

いきいき 限定800本! レシートガラポン

レシート有効期限
6月1日(月)~6月19日(金)
ガラポン抽選期間
6月1日(月)~6月26日(金)

いきいきスタンプをたくさんもらっちゃおう!

期間中、いきいきスタンプ加盟店でお買物をしたレシート合計5,000円以上で1回抽選!(多店舗との合算可能です。)

※お一人様4回までご参加いただけます!

抽選期間内でも800本に達し次第、終了致します!

ガラポン会場 いきいきスタンプ事務局

- | | | |
|----|----------|--------|
| 1等 | いきいきスタンプ | 1,000枚 |
| 2等 | いきいきスタンプ | 500枚 |
| 3等 | いきいきスタンプ | 300枚 |
| 4等 | いきいきスタンプ | 50枚 |

な空くじ
しだよ!



詳しい内容は加盟店ポスター等をご覧ください!

新型コロナウイルス感染拡大防止のため、事務局内の混雑を緩和する取り組みを以下の通り実施します。

ご来局される皆さまの安全を確保し、安心してイベントができる場を提供し続けるための対応となります。ご理解とご協力のほど、よろしくお願い致します。

●事務局内が混雑した際には、入場制限を設けます。
ご家族が代表してお一人さま、ないし少人数でのご来局にご協力ください。

会員事業所
紹介

(株)九楽園生花店



代表取締役社長
まさと 佐藤 充 さん

明治期創業の老舗企業で、4代目となる佐藤社長にお話を伺いました。

「九楽園」と書いて「くらくえん」と読みます。創業者が自分の名前から一字とつたものであり、奇数の中で最も多い数として「九」は縁起の良い数であることから店名につけたと伝え聞いています。切り花と鉢物の商品が

中心ですが、最近ではプリザーブドフラワーやシャボンフラワーなども人気です。

お誕生日や記念日、発表会などのお祝い事には花束やアレンジメント、ご結婚の際にはブーケや会場装飾、ご葬儀には生花スタンド、開店にはコチヨウランの鉢物などなど、その時々のお事・イベントやご用途とお

お客様のお好みに合わせて「オーダーメイド」でお作りしています。

新発田市内はご予約で配達も承っております。

「外出を控えて家で過ごす時間が長くなる時、お部屋に一輪の花があると心が安らぎますね。」と、ご自宅用の花をお求めになるお客様も増えていきます。時にはちよつと変わったお花が入荷していることもありますので、お気軽に入りを探しにぜひお気軽にお立ちよりください。県外への移動が難しい昨今は、お花を贈ること

で心を伝える「フラワーコミュニケーション」が注目されています。そういったご希望にもお答えできます。

いけばな教室を開講しています。おとなの習い事として、和の文化が見直されてきています。初めての方でも大歓迎です。「手づくり」「手渡し」をモットーに丁寧なものづくりを心がけています。皆様のライフステージの節目や何気ない一日に、私たちの花でお手伝いさせていただきます。です。

テイクアウト情報サイト
「テイクアウトしばた」
<http://takeoutshibata.sakura.ne.jp>

金升酒造(株) 新商品
「純米吟醸 金升 Amabie (アマビエ)」

新発田市の中山間地で自社栽培する酒米「越淡麗」で醸す純米吟醸酒のラベルに、古くから日本に伝わる半人半魚の妖怪「アマビエ」のオリジナルイラストを使用致しました。

妖怪「アマビエ」は、厚生労働省もSNS上で感染の拡大防止を呼びかけるキャラクターに起用しており、感染の終息と家庭で過ごす時間に日本酒が寄り添えたらと思ひ商品化することと致しました。また、商品売上げの一部(1本につき100円)を日本赤十字社に寄付致します。

■価格等：1本/1,760円(税込)、容量720ml
■販売先：新発田市内各酒販店
■お問合せ：金升酒造(株)
TEL 22-3131 <https://www.kanemasu-sake.co.jp/>
※ホームページからも注文できます。

2020 6/21 父の日
大切なお父さんに日頃の感謝をお花で伝えませう

花キュービット (株)九楽園生花店

新発田市大手町3-1-4 ☎26-1187(代) FAX 22-3552
※早期ご予約で市内配達いたします。ご相談下さい。

株式会社 花安新発田春馬

ファミリーホール四季
ファミリーホール四季 新発田

TEL (0254) 22-1320
FAX 0254-24-5156 新潟県新発田市荒町1521 www.fl1521.com



② 大手町3-1-4 ☎ 26-1187
③ 10:00~18:00

コメント

今後の事業展開について「花屋はなんとなく入りづらい」と思われているので、イメージを払拭していきたい。」と話されました。佐藤社長の思いを形にできるよう、支援していきたいと思ひます。

経営指導員 高崎