

当所では、平成十二年度に「新発田新世紀都市ヴィジョン」を策定、新発田市へ提言し、新発田市における「まちづくり総合基本計画」「中心市街地活性化基本計画」等の各種事業施策推進にあたってきました。

市町村合併や急激な少子高齢化社会の到来等、また「まちづくり総合計画基本構想・基本計画」の見直しが行われる中、市新庁舎移転地が決定し、今後の中心市街地活性化について、重

新発田市の将来像を見据えて まちづくりヴィジョン特別委員会 発足

要事項でもあることから「ヴィジョン」の策定・見直しの必要性を踏まえ「まちづくりヴィジョン特別委員会」を発足、「行政が行うべきこと、民間が行うべきこと」について具体的な施策の基礎となるヴィジョンの見直しを行ないます。

今後の進捗状況は市民に向けて発信していきます。

六月は環境月間です！ 「エコドライブ運動」を心がけましょう

県では、地球温暖化の原因の一つである二酸化炭素や、大気汚染の原因の一つである自動車の排気ガスを減らすため、「新潟県エコドライブ運動」を実施中です。市民や事業所等への環境に配慮した自動車の使い方、自主的に取り組みをお願いします。

- 一 エコドライブ十のすすめ
- 一・ふんわりアクセル
- 二・加減速の少ない運転
- 三・早めのアクセルオフ
- 四・エアコンの使用を控える
- 五・アイドリング・ストップ
- 六・暖機運転は適切に
- 七・道路交通情報の活用
- 八・タイヤの空気圧をこまめにチェック
- 九・不要な荷物は積まずに走行
- 十・駐車場所に注意

「エコドライブ十のすすめ」
一・ふんわりアクセル
「eスタート」



マネージャー
長澤里美さん

いらっしやいませ！
チャレンジショップ「パレット」
お惣菜のお店 Pantto Guu

「新発田を元気に！」
「皆さんに喜んで頂きたい！」をコンセプトに五月十日よりオープン致しましたPantto Guuです。
Pantto Guuは、新発田市在住のパートさん

達で地場野菜をメインに毎日の惣菜日替わりメニューを考え、手作りにしてお手頃価格でご提供しております。「揚物」「煮物」「おひたし」「サラダ」「焼き魚」等：種類も豊富にご用意しております。

本店では、焼きたてパンの販売もしております。朝七時より営業しております。ご朝食に焼きたてパンはいかがでしょう？

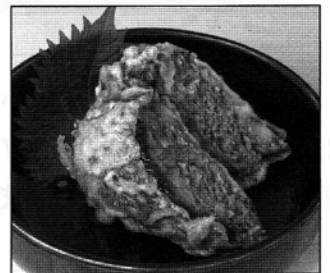
また、なかなかお買い物に出られない方にも焼きたての美味しいパンをお届けしたく宅配も行なっております。

大変好評頂き夕方前に完売してしまうこともあり、せつかく足を運んで下さったお客様をがっかりさせてしまったこともありまして。今後はより多くの方に喜んで頂けるよう工夫と努力をして参りますので宜しくお願い致します。

○問合せ先
☎二二一三〇三二
定休日 日曜日・祝日



切り干し大根



なすのはさみ揚げ

一市内各小・中学校指定靴販売店一

靴のオベタニ

中央町本店 / 新発田市中央町1丁目 ☎22-2712
コモタウンピア21店 / 新発田市舟入町3丁目 ☎23-8124

新発田建設株式会社

代表取締役社長 渡辺 明紀
本社 新発田市富塚1942番地 ☎(0254)27-5711(代)

~美しきへ、心からのおもてなしをあなたに~ We Create Beauty.

COSMETICS & PHARMACY

あげい化粧品店 新発田市諏訪町1-2-20 駅前本店 TEL22-6889
化粧品のアゲい 新発田市舟入町3-12-11 ウオロクモ店 TEL21-2233
アゲイ薬局 新発田市緑町3-3-3 緑町店 TEL24-6266 FAX24-6198

子どもたちが描く未来のために

新潟県エコ事業所認定

SHOEI PRINTING 昭栄印刷株式会社
URL <http://www.shoei-p.net>

●本社・工場 〒959-2415 新潟県新発田市住田97 TEL 0254-39-6000(代) FAX 0254-39-6003
●東京事業部 〒106-0044 東京都港区東麻布3-4-18-4F TEL 03-3584-0277(代) FAX 03-3584-0422
●営業所 新潟営業所・大阪営業所

ISO9001・ISO14001は本社・東京事業部に認定取得

安全・親切 お客様に思いやりの心で
社会に奉仕する**福祉タクシー**(4台保有)
広域消防本部認定民間患者等搬送車
介護福祉士、ホームヘルパー有資格者が、ご送迎いたします。

株式会社下越タクシー ●本社 新発田市豊町4丁目1番32号
配車センター ☎(0254)22-4714 ☎0120-232245